

NOTAS:  
1- GERAL  
1.1- TODAS AS UNIDADES DE MEDIDA ESTÃO EM METRO, EXCETO QUANDO INDICADA.  
1.2- LEVANTAMENTO TOPOGRÁFICO REALIZADO NO SISTEMA GEODÉSICO BRASILEIRO, COM COORDENADAS PLANAS SISTEMA UTM - FUSO 23 - SIRGAS 2000, REFERENTES AO MERIDIANO CENTRAL -45°00'.

PLANTA CHAVE:

CONVENÇÕES:

CONTROLE DE EMISSÕES:

REVISÃO	DATA	ASS.	DESCRIÇÃO
R00	13/06/2024	FANY ANDRADE	EMISSÃO INICIAL

CONTRATADA

TOPGEO CONSULTORIA LTDA

CNPJ: 01.208.958/0001-98

topgeo@topgeo.com.br

Rua Fernandes Tourinho, 929 - 1201, Unides - Belo Horizonte-MG

C.E.P.: 31.211-220

CONTRATANTE

RESPONSÁVEL TÉCNICO

HANDERSON ARAÚJO

Handerson Araújo de Souza

ENGENHEIRO CREA-MG 69.254/D

ATIVIDADE TÉCNICA

PLANTA MEMORIAL DESCRITIVO

VETOR NORTE

ENDEREÇO

BAIRRO JARDIM PIEMONT NORTE E SUL

MUNICÍPIO DE BETIM

CONTRATO

G1004

ART

EMPREENDIMENTO

OPERAÇÃO URBANA CONSORCIADA BACIA DO CÔRREGO DO PINTADO

TÉCNICO/PROJETISTA

CORRESPONSÁVEL

PLANO PROJEÇÃO	DATUM	FUSO	FORMATO	ESCALA	PRANCHA
UTM	SIRGAS 2000	SF 23 (MC -45°)	A1	1/5.000	01/02

## MEMORIAL DESCRITIVO

### OPERAÇÃO URBANA CONSORCIADA BACIA DO CÓRREGO DO PINTADO

#### VETOR NORTE

Área: 3.028.014,15 m<sup>2</sup>

Perímetro: 12.189,74 m

#### DESCRIÇÃO

Inicia-se a descrição deste perímetro no vértice **P01**, de coordenadas **N 7.795.521,7751m** e **E 595.184,9156m**; deste, segue confrontando com , no azimute de 102°24'26", na distância de 35,60 m até o vértice **P02**, de coordenadas **N 7.795.514,1251m** e **E 595.219,6890m**; no azimute de 101°12'58", na distância de 17,16 m até o vértice **P03**, de coordenadas **N 7.795.510,7875m** e **E 595.236,5204m**; no azimute de 99°58'19", na distância de 15,30 m até o vértice **P04**, de coordenadas **N 7.795.508,1379m** e **E 595.251,5900m**; no azimute de 99°05'50", na distância de 16,68 m até o vértice **P05**, de coordenadas **N 7.795.505,5011m** e **E 595.268,0572m**; no azimute de 98°32'21", na distância de 18,32 m até o vértice **P06**, de coordenadas **N 7.795.502,7803m** e **E 595.286,1779m**; no azimute de 97°43'17", na distância de 19,90 m até o vértice **P07**, de coordenadas **N 7.795.500,1060m** e **E 595.305,9020m**; no azimute de 97°10'50", na distância de 15,00 m até o vértice **P08**, de coordenadas **N 7.795.498,2317m** e **E 595.320,7795m**; no azimute de 95°03'58", na distância de 16,58 m até o vértice **P09**, de coordenadas **N 7.795.496,7675m** e **E 595.337,2959m**; no azimute de 94°32'03", na distância de 16,90 m até o vértice **P10**, de coordenadas **N 7.795.495,4317m** e **E 595.354,1409m**; no azimute de 93°44'44", na distância de 17,40 m até o vértice **P11**, de coordenadas **N 7.795.494,2947m** e **E 595.371,5087m**; no azimute de 92°45'35", na distância de 17,01 m até o vértice **P12**, de coordenadas **N 7.795.493,4756m** e **E 595.388,5008m**; no azimute de 91°51'56", na distância de 17,25 m até o vértice **P13**, de coordenadas **N 7.795.492,9141m** e **E 595.405,7409m**; no azimute de 90°51'04", na distância de 18,17 m até o vértice **P14**, de coordenadas **N 7.795.492,6442m** e **E 595.423,9105m**; no azimute de 89°38'57", na distância de 17,16 m até o vértice **P15**, de coordenadas **N 7.795.492,7493m** e **E 595.441,0712m**; no azimute de 88°54'45", na distância de 36,90 m até o vértice **P16**, de coordenadas **N 7.795.493,4496m** e **E 595.477,9607m**; no azimute de 88°04'24", na distância de 15,63 m até o vértice **P17**, de coordenadas **N 7.795.493,9752m** e **E 595.493,5844m**; no azimute de 88°43'28", na distância de 18,80 m até o vértice **P18**, de coordenadas **N 7.795.494,3936m** e **E 595.512,3749m**; no azimute de 89°39'05", na distância de 28,38 m até o vértice **P19**, de coordenadas **N 7.795.494,5662m** e **E 595.540,7531m**; no azimute de 90°26'57", na distância de 11,89 m até o vértice **P20**, de coordenadas **N 7.795.494,4730m** e **E 595.552,6451m**; no azimute de 93°06'36", na distância de 43,85 m até o vértice **P21**, de coordenadas **N 7.795.492,0941m** e **E 595.596,4288m**; no azimute de 96°02'11", na distância de 16,13 m até o vértice **P22**, de coordenadas **N 7.795.490,3977m** e **E 595.612,4707m**; no azimute de 98°59'18", na distância de 18,85 m até o vértice **P23**, de coordenadas **N 7.795.487,4532m** e **E 595.631,0860m**; no azimute de 101°04'06", na distância de 20,39 m até o vértice **P24**, de coordenadas **N 7.795.483,5379m** e **E 595.651,1009m**; no azimute de 103°20'57", na distância de 13,97 m até o vértice **P25**, de coordenadas **N 7.795.480,3133m** e **E 595.664,6899m**; no azimute de 105°12'22", na distância de 20,78 m até o vértice **P26**, de coordenadas **N 7.795.474,8632m** e **E 595.684,7413m**; no azimute de 106°46'21", na distância de 16,03 m até o vértice **P27**, de coordenadas **N 7.795.470,2373m** e **E 595.700,0896m**; no azimute de 213°58'44", na distância de 31,37 m até o vértice **P28**, de coordenadas **N 7.795.444,2222m** e **E 595.682,5562m**; no azimute de 264°07'18", na distância de 22,20 m até o vértice **P29**, de coordenadas **N 7.795.441,9490m** e **E 595.660,4775m**; no azimute de 257°58'07", na distância de 25,39 m até o vértice **P30**, de coordenadas **N 7.795.436,6559m** e **E 595.635,6422m**; no azimute de 256°53'54", na distância de 25,14 m até o vértice **P31**, de coordenadas **N 7.795.430,9562m** e **E 595.611,1525m**; no azimute de

256°35'59", na distância de 29,90 m até o vértice **P32**, de coordenadas **N 7.795.424,0268m** e **E 595.582,0668m**; no azimute de 257°24'59", na distância de 23,17 m até o vértice **P33**, de coordenadas **N 7.795.418,9793m** e **E 595.559,4552m**; no azimute de 256°45'19", na distância de 23,66 m até o vértice **P34**, de coordenadas **N 7.795.413,5582m** e **E 595.536,4230m**; no azimute de 254°42'04", na distância de 24,08 m até o vértice **P35**, de coordenadas **N 7.795.407,2035m** e **E 595.513,1925m**; no azimute de 248°39'06", na distância de 21,07 m até o vértice **P36**, de coordenadas **N 7.795.399,5323m** e **E 595.493,5659m**; no azimute de 241°08'14", na distância de 24,98 m até o vértice **P37**, de coordenadas **N 7.795.387,4763m** e **E 595.471,6929m**; no azimute de 232°26'50", na distância de 32,24 m até o vértice **P38**, de coordenadas **N 7.795.367,8267m** e **E 595.446,1338m**; no azimute de 223°29'53", na distância de 26,31 m até o vértice **P39**, de coordenadas **N 7.795.348,7379m** e **E 595.428,0204m**; no azimute de 214°49'01", na distância de 25,39 m até o vértice **P40**, de coordenadas **N 7.795.327,8906m** e **E 595.413,5220m**; no azimute de 206°56'15", na distância de 23,97 m até o vértice **P41**, de coordenadas **N 7.795.306,5213m** e **E 595.402,6632m**; no azimute de 199°52'49", na distância de 26,49 m até o vértice **P42**, de coordenadas **N 7.795.281,6107m** e **E 595.393,6554m**; no azimute de 191°38'33", na distância de 23,21 m até o vértice **P43**, de coordenadas **N 7.795.258,8813m** e **E 595.388,9721m**; no azimute de 182°25'44", na distância de 25,89 m até o vértice **P44**, de coordenadas **N 7.795.233,0101m** e **E 595.387,8747m**; no azimute de 176°25'24", na distância de 31,27 m até o vértice **P45**, de coordenadas **N 7.795.201,8055m** e **E 595.389,8251m**; no azimute de 175°22'33", na distância de 21,08 m até o vértice **P46**, de coordenadas **N 7.795.180,7906m** e **E 595.391,5248m**; no azimute de 175°27'03", na distância de 34,80 m até o vértice **P47**, de coordenadas **N 7.795.146,1024m** e **E 595.394,2848m**; no azimute de 175°04'24", na distância de 29,94 m até o vértice **P48**, de coordenadas **N 7.795.116,2754m** e **E 595.396,8559m**; no azimute de 175°08'31", na distância de 25,23 m até o vértice **P49**, de coordenadas **N 7.795.091,1364m** e **E 595.398,9925m**; no azimute de 175°08'38", na distância de 25,56 m até o vértice **P50**, de coordenadas **N 7.795.065,6671m** e **E 595.401,1563m**; no azimute de 175°13'47", na distância de 26,42 m até o vértice **P51**, de coordenadas **N 7.795.039,3404m** e **E 595.403,3533m**; no azimute de 178°01'36", na distância de 22,75 m até o vértice **P52**, de coordenadas **N 7.795.016,6019m** e **E 595.404,1368m**; no azimute de 184°35'15", na distância de 15,39 m até o vértice **P53**, de coordenadas **N 7.795.001,2655m** e **E 595.402,9062m**; no azimute de 190°56'11", na distância de 22,93 m até o vértice **P54**, de coordenadas **N 7.794.978,7513m** e **E 595.398,5558m**; no azimute de 199°05'30", na distância de 18,05 m até o vértice **P55**, de coordenadas **N 7.794.961,6937m** e **E 595.392,6519m**; no azimute de 207°14'42", na distância de 20,29 m até o vértice **P56**, de coordenadas **N 7.794.943,6573m** e **E 595.383,3645m**; no azimute de 216°06'31", na distância de 22,92 m até o vértice **P57**, de coordenadas **N 7.794.925,1409m** e **E 595.369,8578m**; no azimute de 224°26'04", na distância de 24,07 m até o vértice **P58**, de coordenadas **N 7.794.907,9506m** e **E 595.353,0036m**; no azimute de 230°27'51", na distância de 18,28 m até o vértice **P59**, de coordenadas **N 7.794.896,3120m** e **E 595.338,9028m**; no azimute de 237°03'37", na distância de 16,89 m até o vértice **P60**, de coordenadas **N 7.794.887,1287m** e **E 595.324,7292m**; no azimute de 242°21'30", na distância de 17,31 m até o vértice **P61**, de coordenadas **N 7.794.879,0963m** e **E 595.309,3919m**; no azimute de 248°03'36", na distância de 17,20 m até o vértice **P62**, de coordenadas **N 7.794.872,6713m** e **E 595.293,4415m**; no azimute de 254°37'27", na distância de 15,99 m até o vértice **P63**, de coordenadas **N 7.794.868,4311m** e **E 595.278,0221m**; no azimute de 260°58'09", na distância de 17,26 m até o vértice **P64**, de coordenadas **N 7.794.865,7226m** e **E 595.260,9807m**; no azimute de 269°04'29", na distância de 15,79 m até o vértice **P65**, de coordenadas **N 7.794.865,4676m** e **E 595.245,1916m**; no azimute de 276°02'25", na distância de 19,72 m até o vértice **P66**, de coordenadas **N 7.794.867,5431m** e **E 595.225,5770m**; no azimute de 282°00'59", na distância de 16,13 m até o vértice **P67**, de coordenadas **N 7.794.870,9015m** e **E 595.209,7992m**; no azimute de 286°16'37", na distância de 6,48 m até o vértice **P68**, de coordenadas **N 7.794.872,7179m** e **E 595.203,5783m**; no azimute de 292°00'40", na distância de 30,27 m até o vértice **P69**, de coordenadas **N 7.794.884,0618m** e **E 595.175,5169m**; no azimute de 190°03'22", na distância de 31,88 m até o vértice **P70**, de coordenadas **N 7.794.852,6700m** e **E 595.169,9500m**; no azimute de 160°54'47", na distância de 343,79 m até o vértice **P71**, de coordenadas **N 7.794.527,7800m** e **E 595.282,3700m**; no azimute de 133°15'51", na distância de

0,00 m até o vértice **P72**, de coordenadas **N 7.794.667,6500m** e **E 595.679,2205m**; no azimute de 160°31'19", na distância de 412,22 m até o vértice **P73**, de coordenadas **N 7.794.279,0229m** e **E 595.816,6737m**; no azimute de 118°07'50", na distância de 23,42 m até o vértice **P74**, de coordenadas **N 7.794.267,9804m** e **E 595.837,3280m**; no azimute de 113°41'12", na distância de 16,32 m até o vértice **P75**, de coordenadas **N 7.794.261,4251m** e **E 595.852,2709m**; no azimute de 88°46'12", na distância de 30,67 m até o vértice **P76**, de coordenadas **N 7.794.262,0835m** e **E 595.882,9378m**; no azimute de 49°56'06", na distância de 18,80 m até o vértice **P77**, de coordenadas **N 7.794.274,1820m** e **E 595.897,3230m**; no azimute de 39°14'56", na distância de 6,75 m até o vértice **P78**, de coordenadas **N 7.794.279,4060m** e **E 595.901,5910m**; no azimute de 26°42'19", na distância de 28,86 m até o vértice **P79**, de coordenadas **N 7.794.305,1900m** e **E 595.914,5620m**; no azimute de 20°17'01", na distância de 10,85 m até o vértice **P80**, de coordenadas **N 7.794.315,3690m** e **E 595.918,3240m**; no azimute de 16°39'17", na distância de 47,00 m até o vértice **P81**, de coordenadas **N 7.794.360,3930m** e **E 595.931,7930m**; no azimute de 19°22'02", na distância de 28,41 m até o vértice **P82**, de coordenadas **N 7.794.387,2000m** e **E 595.941,2160m**; no azimute de 20°22'12", na distância de 11,86 m até o vértice **P83**, de coordenadas **N 7.794.398,3150m** e **E 595.945,3430m**; no azimute de 23°45'24", na distância de 19,25 m até o vértice **P84**, de coordenadas **N 7.794.415,9340m** e **E 595.953,0980m**; no azimute de 29°10'31", na distância de 16,85 m até o vértice **P85**, de coordenadas **N 7.794.430,6480m** e **E 595.961,3130m**; no azimute de 32°58'39", na distância de 9,57 m até o vértice **P86**, de coordenadas **N 7.794.438,6730m** e **E 595.966,5200m**; no azimute de 36°52'44", na distância de 13,82 m até o vértice **P87**, de coordenadas **N 7.794.449,7280m** e **E 595.974,8140m**; no azimute de 41°35'19", na distância de 16,64 m até o vértice **P88**, de coordenadas **N 7.794.462,1710m** e **E 595.985,8570m**; no azimute de 49°40'54", na distância de 12,59 m até o vértice **P89**, de coordenadas **N 7.794.470,3160m** e **E 595.995,4550m**; no azimute de 54°35'59", na distância de 14,75 m até o vértice **P90**, de coordenadas **N 7.794.478,8590m** e **E 596.007,4760m**; no azimute de 59°04'28", na distância de 22,70 m até o vértice **P91**, de coordenadas **N 7.794.490,5240m** e **E 596.026,9470m**; no azimute de 61°44'54", na distância de 11,75 m até o vértice **P92**, de coordenadas **N 7.794.496,0840m** e **E 596.037,2940m**; no azimute de 64°58'03", na distância de 25,40 m até o vértice **P93**, de coordenadas **N 7.794.506,8310m** e **E 596.060,3070m**; no azimute de 65°45'02", na distância de 42,70 m até o vértice **P94**, de coordenadas **N 7.794.524,3690m** e **E 596.099,2410m**; no azimute de 65°50'04", na distância de 31,61 m até o vértice **P95**, de coordenadas **N 7.794.537,3090m** e **E 596.128,0800m**; no azimute de 67°27'43", na distância de 7,55 m até o vértice **P96**, de coordenadas **N 7.794.540,2040m** e **E 596.135,0560m**; no azimute de 70°08'44", na distância de 10,24 m até o vértice **P97**, de coordenadas **N 7.794.543,6810m** e **E 596.144,6850m**; no azimute de 72°50'42", na distância de 20,09 m até o vértice **P98**, de coordenadas **N 7.794.549,6060m** e **E 596.163,8790m**; no azimute de 78°12'58", na distância de 41,77 m até o vértice **P99**, de coordenadas **N 7.794.558,1360m** e **E 596.204,7670m**; no azimute de 80°26'27", na distância de 27,85 m até o vértice **P100**, de coordenadas **N 7.794.562,7610m** e **E 596.232,2310m**; no azimute de 83°46'39", na distância de 21,06 m até o vértice **P101**, de coordenadas **N 7.794.565,0440m** e **E 596.253,1700m**; no azimute de 87°17'04", na distância de 15,58 m até o vértice **P102**, de coordenadas **N 7.794.565,7820m** e **E 596.268,7300m**; no azimute de 91°20'15", na distância de 16,54 m até o vértice **P103**, de coordenadas **N 7.794.565,3960m** e **E 596.285,2620m**; no azimute de 94°24'02", na distância de 12,58 m até o vértice **P104**, de coordenadas **N 7.794.564,4310m** e **E 596.297,8020m**; no azimute de 212°56'28", na distância de 2,93 m até o vértice **P105**, de coordenadas **N 7.794.561,9740m** e **E 596.296,2100m**; no azimute de 220°41'32", na distância de 3,35 m até o vértice **P106**, de coordenadas **N 7.794.559,4330m** e **E 596.294,0250m**; no azimute de 225°38'34", na distância de 8,38 m até o vértice **P107**, de coordenadas **N 7.794.553,5730m** e **E 596.288,0320m**; no azimute de 232°27'37", na distância de 15,81 m até o vértice **P108**, de coordenadas **N 7.794.543,9400m** e **E 596.275,4960m**; no azimute de 214°26'55", na distância de 0,98 m até o vértice **P109**, de coordenadas **N 7.794.543,1280m** e **E 596.274,9390m**; no azimute de 230°07'11", na distância de 36,51 m até o vértice **P110**, de coordenadas **N 7.794.519,7178m** e **E 596.246,9212m**; no azimute de 230°00'25", na distância de 28,78 m até o vértice **P111**, de coordenadas **N 7.794.501,2227m** e **E 596.224,8741m**; no azimute de 151°41'31", na distância de 40,93 m até o vértice **P112**, de coordenadas **N 7.794.465,1850m** e **E 596.244,2850m**; no azimute de 150°36'23", na distância de

42,68 m até o vértice **P113**, de coordenadas **N 7.794.427,9995m** e **E 596.265,2324m**; no azimute de 153°28'51", na distância de 15,73 m até o vértice **P114**, de coordenadas **N 7.794.413,9226m** e **E 596.272,2568m**; no azimute de 153°15'53", na distância de 24,35 m até o vértice **P115**, de coordenadas **N 7.794.392,1800m** e **E 596.283,2090m**; no azimute de 152°34'09", na distância de 60,30 m até o vértice **P116**, de coordenadas **N 7.794.338,6630m** e **E 596.310,9860m**; no azimute de 151°12'00", na distância de 42,88 m até o vértice **P117**, de coordenadas **N 7.794.301,0880m** e **E 596.331,6430m**; no azimute de 140°43'22", na distância de 10,16 m até o vértice **P118**, de coordenadas **N 7.794.293,2220m** e **E 596.338,0760m**; no azimute de 129°01'57", na distância de 2,35 m até o vértice **P119**, de coordenadas **N 7.794.291,7400m** e **E 596.339,9040m**; no azimute de 121°50'49", na distância de 40,20 m até o vértice **P120**, de coordenadas **N 7.794.270,5280m** e **E 596.374,0530m**; no azimute de 115°58'47", na distância de 28,76 m até o vértice **P121**, de coordenadas **N 7.794.257,9280m** e **E 596.399,9100m**; no azimute de 118°07'07", na distância de 10,10 m até o vértice **P122**, de coordenadas **N 7.794.253,1700m** e **E 596.408,8140m**; no azimute de 119°51'25", na distância de 36,60 m até o vértice **P123**, de coordenadas **N 7.794.234,9510m** e **E 596.440,5530m**; no azimute de 43°39'37", na distância de 27,49 m até o vértice **P124**, de coordenadas **N 7.794.254,8390m** e **E 596.459,5320m**; no azimute de 45°29'08", na distância de 65,84 m até o vértice **P125**, de coordenadas **N 7.794.301,0020m** e **E 596.506,4840m**; no azimute de 42°32'22", na distância de 14,76 m até o vértice **P126**, de coordenadas **N 7.794.311,8760m** e **E 596.516,4620m**; no azimute de 45°51'19", na distância de 32,17 m até o vértice **P127**, de coordenadas **N 7.794.334,2790m** e **E 596.539,5440m**; no azimute de 52°28'09", na distância de 3,05 m até o vértice **P128**, de coordenadas **N 7.794.336,1380m** e **E 596.541,9640m**; no azimute de 131°22'53", na distância de 5,08 m até o vértice **P129**, de coordenadas **N 7.794.332,7830m** e **E 596.545,7720m**; no azimute de 139°56'47", na distância de 3,90 m até o vértice **P130**, de coordenadas **N 7.794.329,7950m** e **E 596.548,2840m**; no azimute de 135°19'31", na distância de 26,67 m até o vértice **P131**, de coordenadas **N 7.794.310,8330m** e **E 596.567,0320m**; no azimute de 142°56'49", na distância de 3,75 m até o vértice **P132**, de coordenadas **N 7.794.307,8370m** e **E 596.569,2940m**; no azimute de 132°24'25", na distância de 17,96 m até o vértice **P133**, de coordenadas **N 7.794.295,7260m** e **E 596.582,5540m**; no azimute de 137°38'56", na distância de 24,98 m até o vértice **P134**, de coordenadas **N 7.794.277,2620m** e **E 596.599,3850m**; no azimute de 135°41'21", na distância de 62,43 m até o vértice **P135**, de coordenadas **N 7.794.232,5920m** e **E 596.642,9930m**; no azimute de 134°57'01", na distância de 9,76 m até o vértice **P136**, de coordenadas **N 7.794.225,6970m** e **E 596.649,9000m**; no azimute de 136°59'32", na distância de 20,01 m até o vértice **P137**, de coordenadas **N 7.794.211,0610m** e **E 596.663,5520m**; no azimute de 133°51'36", na distância de 18,91 m até o vértice **P138**, de coordenadas **N 7.794.197,9600m** e **E 596.677,1850m**; no azimute de 124°00'48", na distância de 8,60 m até o vértice **P139**, de coordenadas **N 7.794.193,1470m** e **E 596.684,3170m**; no azimute de 145°56'47", na distância de 9,62 m até o vértice **P140**, de coordenadas **N 7.794.185,1780m** e **E 596.689,7030m**; no azimute de 141°32'42", na distância de 4,50 m até o vértice **P141**, de coordenadas **N 7.794.181,6560m** e **E 596.692,5000m**; no azimute de 231°02'45", na distância de 2,13 m até o vértice **P142**, de coordenadas **N 7.794.180,3180m** e **E 596.690,8450m**; no azimute de 228°50'14", na distância de 20,88 m até o vértice **P143**, de coordenadas **N 7.794.166,5760m** e **E 596.675,1270m**; no azimute de 226°36'37", na distância de 20,73 m até o vértice **P144**, de coordenadas **N 7.794.152,3330m** e **E 596.660,0600m**; no azimute de 222°32'08", na distância de 5,06 m até o vértice **P145**, de coordenadas **N 7.794.148,6010m** e **E 596.656,6360m**; no azimute de 152°29'22", na distância de 10,79 m até o vértice **P146**, de coordenadas **N 7.794.139,0330m** e **E 596.661,6190m**; no azimute de 141°54'14", na distância de 10,32 m até o vértice **P147**, de coordenadas **N 7.794.130,9130m** e **E 596.667,9850m**; no azimute de 139°45'35", na distância de 15,87 m até o vértice **P148**, de coordenadas **N 7.794.118,8010m** e **E 596.678,2350m**; no azimute de 138°03'15", na distância de 63,12 m até o vértice **P149**, de coordenadas **N 7.794.071,8550m** e **E 596.720,4250m**; no azimute de 119°31'36", na distância de 10,36 m até o vértice **P150**, de coordenadas **N 7.794.066,7482m** e **E 596.729,4414m**; no azimute de 178°33'06", na distância de 5,56 m até o vértice **P151**, de coordenadas **N 7.794.061,1870m** e **E 596.729,5820m**; no azimute de 170°17'25", na distância de 4,00 m até o vértice **P152**, de coordenadas **N 7.794.057,2480m** e **E 596.730,2560m**; no azimute de 162°22'44", na distância de 2,92 m até o vértice **P153**, de



coordenadas **N 7.794.054,4680m** e **E 596.731,1390m**; no azimute de 155°59'43", na distância de 10,50 m até o vértice **P154**, de coordenadas **N 7.794.044,8750m** e **E 596.735,4110m**; no azimute de 140°23'07", na distância de 21,61 m até o vértice **P155**, de coordenadas **N 7.794.028,2290m** e **E 596.749,1890m**; no azimute de 136°48'15", na distância de 18,53 m até o vértice **P156**, de coordenadas **N 7.794.014,7200m** e **E 596.761,8730m**; no azimute de 133°45'45", na distância de 15,42 m até o vértice **P157**, de coordenadas **N 7.794.004,0540m** e **E 596.773,0100m**; no azimute de 128°54'54", na distância de 67,44 m até o vértice **P158**, de coordenadas **N 7.793.961,6900m** e **E 596.825,4840m**; no azimute de 127°48'59", na distância de 63,69 m até o vértice **P159**, de coordenadas **N 7.793.922,6370m** e **E 596.875,8010m**; no azimute de 129°07'37", na distância de 27,74 m até o vértice **P160**, de coordenadas **N 7.793.905,1290m** e **E 596.897,3240m**; no azimute de 126°09'10", na distância de 46,92 m até o vértice **P161**, de coordenadas **N 7.793.877,4467m** e **E 596.935,2126m**; no azimute de 183°01'56", na distância de 29,85 m até o vértice **P162**, de coordenadas **N 7.793.847,6367m** e **E 596.933,6335m**; no azimute de 252°13'24", na distância de 150,72 m até o vértice **P163**, de coordenadas **N 7.793.801,6206m** e **E 596.790,1089m**; no azimute de 150°05'58", na distância de 20,00 m até o vértice **P164**, de coordenadas **N 7.793.784,2825m** e **E 596.800,0790m**; em desenvolvimento de curva circular com **51,71 m**, formado por arco de raio **60,00 m** e ângulo central **49°22'31"** ou pela corda do arco no azimute de 215°24'43", na distância de 50,12 m até o vértice **P165**, de coordenadas **N 7.793.743,4338m** e **E 596.771,0366m**; no azimute de 190°43'27", na distância de 172,16 m até o vértice **P166**, de coordenadas **N 7.793.574,2804m** e **E 596.739,0011m**; no azimute de 277°49'58", na distância de 20,03 m até o vértice **P167**, de coordenadas **N 7.793.577,0095m** e **E 596.719,1624m**; no azimute de 277°49'58", na distância de 15,85 m até o vértice **P168**, de coordenadas **N 7.793.579,1699m** e **E 596.703,4579m**; no azimute de 276°34'40", na distância de 27,82 m até o vértice **P169**, de coordenadas **N 7.793.582,3567m** e **E 596.675,8218m**; no azimute de 280°36'42", na distância de 9,20 m até o vértice **P170**, de coordenadas **N 7.793.584,0505m** e **E 596.666,7813m**; no azimute de 279°00'44", na distância de 46,00 m até o vértice **P171**, de coordenadas **N 7.793.591,2562m** e **E 596.621,3491m**; no azimute de 277°36'55", na distância de 37,00 m até o vértice **P172**, de coordenadas **N 7.793.596,1595m** e **E 596.584,6755m**; no azimute de 276°02'45", na distância de 37,00 m até o vértice **P173**, de coordenadas **N 7.793.600,0564m** e **E 596.547,8813m**; no azimute de 275°55'12", na distância de 103,11 m até o vértice **P174**, de coordenadas **N 7.793.610,6916m** e **E 596.445,3180m**; no azimute de 310°14'41", na distância de 15,00 m até o vértice **P175**, de coordenadas **N 7.793.620,3824m** e **E 596.433,8686m**; no azimute de 128°52'39", na distância de 0,02 m até o vértice **P176**, de coordenadas **N 7.793.620,3695m** e **E 596.433,8846m**; no azimute de 220°02'16", na distância de 83,84 m até o vértice **P177**, de coordenadas **N 7.793.556,1822m** e **E 596.379,9531m**; no azimute de 213°25'20", na distância de 37,02 m até o vértice **P178**, de coordenadas **N 7.793.525,2870m** e **E 596.359,5643m**; no azimute de 225°14'08", na distância de 38,73 m até o vértice **P179**, de coordenadas **N 7.793.498,0142m** e **E 596.332,0662m**; no azimute de 233°17'28", na distância de 73,99 m até o vértice **P180**, de coordenadas **N 7.793.453,7875m** e **E 596.272,7505m**; no azimute de 220°32'18", na distância de 67,15 m até o vértice **P181**, de coordenadas **N 7.793.402,7524m** e **E 596.229,1034m**; no azimute de 148°24'54", na distância de 4,91 m até o vértice **P182**, de coordenadas **N 7.793.398,5723m** e **E 596.231,6735m**; no azimute de 155°04'46", na distância de 25,72 m até o vértice **P183**, de coordenadas **N 7.793.375,2434m** e **E 596.242,5126m**; no azimute de 117°27'03", na distância de 24,29 m até o vértice **P184**, de coordenadas **N 7.793.364,0455m** e **E 596.264,0686m**; no azimute de 213°48'11", na distância de 21,72 m até o vértice **P185**, de coordenadas **N 7.793.346,0013m** e **E 596.251,9877m**; no azimute de 225°55'16", na distância de 14,55 m até o vértice **P186**, de coordenadas **N 7.793.335,8789m** e **E 596.241,5345m**; no azimute de 155°09'05", na distância de 12,24 m até o vértice **P187**, de coordenadas **N 7.793.324,7729m** e **E 596.246,6776m**; no azimute de 169°15'45", na distância de 7,77 m até o vértice **P188**, de coordenadas **N 7.793.317,1391m** e **E 596.248,1252m**; no azimute de 168°17'27", na distância de 3,90 m até o vértice **P189**, de coordenadas **N 7.793.313,3202m** e **E 596.248,9167m**; no azimute de 180°58'44", na distância de 31,64 m até o vértice **P190**, de coordenadas **N 7.793.281,6848m** e **E 596.248,3762m**; no azimute de 166°06'33", na distância de 15,03 m até o vértice **P191**, de coordenadas **N 7.793.267,0944m** e **E 596.251,9845m**; no azimute de 140°16'10", na distância de 10,96 m até o vértice **P192**, de coordenadas **N 7.793.258,6655m** e **E**

**596.258,9899m**; no azimute de 167°00'41", na distância de 16,75 m até o vértice **P193**, de coordenadas **N 7.793.242,3441m** e **E 596.262,7546m**; no azimute de 174°54'22", na distância de 15,84 m até o vértice **P194**, de coordenadas **N 7.793.226,5667m** e **E 596.264,1610m**; no azimute de 155°46'32", na distância de 22,19 m até o vértice **P195**, de coordenadas **N 7.793.206,3306m** e **E 596.273,2659m**; no azimute de 166°59'46", na distância de 7,97 m até o vértice **P196**, de coordenadas **N 7.793.198,5650m** e **E 596.275,0593m**; no azimute de 163°41'26", na distância de 17,37 m até o vértice **P197**, de coordenadas **N 7.793.181,8940m** e **E 596.279,9372m**; no azimute de 151°50'03", na distância de 19,80 m até o vértice **P198**, de coordenadas **N 7.793.164,4386m** e **E 596.289,2833m**; no azimute de 136°00'07", na distância de 21,24 m até o vértice **P199**, de coordenadas **N 7.793.149,1593m** e **E 596.304,0373m**; no azimute de 150°29'08", na distância de 13,38 m até o vértice **P200**, de coordenadas **N 7.793.137,5156m** e **E 596.310,6289m**; no azimute de 149°53'54", na distância de 13,15 m até o vértice **P201**, de coordenadas **N 7.793.126,1391m** e **E 596.317,2241m**; no azimute de 251°40'01", na distância de 16,44 m até o vértice **P202**, de coordenadas **N 7.793.120,9681m** e **E 596.301,6186m**; no azimute de 168°38'01", na distância de 34,37 m até o vértice **P203**, de coordenadas **N 7.793.087,2722m** e **E 596.308,3923m**; no azimute de 129°57'15", na distância de 14,82 m até o vértice **P204**, de coordenadas **N 7.793.077,7552m** e **E 596.319,7527m**; no azimute de 201°06'53", na distância de 34,01 m até o vértice **P205**, de coordenadas **N 7.793.046,0286m** e **E 596.307,5011m**; no azimute de 290°56'29", na distância de 18,43 m até o vértice **P206**, de coordenadas **N 7.793.052,6157m** e **E 596.290,2885m**; no azimute de 142°32'05", na distância de 41,34 m até o vértice **P207**, de coordenadas **N 7.793.019,8032m** e **E 596.315,4348m**; no azimute de 151°01'32", na distância de 34,95 m até o vértice **P208**, de coordenadas **N 7.792.989,2277m** e **E 596.332,3652m**; no azimute de 159°46'40", na distância de 33,92 m até o vértice **P209**, de coordenadas **N 7.792.957,3986m** e **E 596.344,0901m**; no azimute de 245°00'59", na distância de 53,42 m até o vértice **P210**, de coordenadas **N 7.792.934,8362m** e **E 596.295,6687m**; no azimute de 228°31'13", na distância de 21,65 m até o vértice **P211**, de coordenadas **N 7.792.920,4962m** e **E 596.279,4487m**; no azimute de 224°40'08", na distância de 51,39 m até o vértice **P212**, de coordenadas **N 7.792.883,9486m** e **E 596.243,3211m**; no azimute de 310°23'39", na distância de 27,51 m até o vértice **P213**, de coordenadas **N 7.792.901,7762m** e **E 596.222,3694m**; no azimute de 311°03'10", na distância de 133,43 m até o vértice **P214**, de coordenadas **N 7.792.989,4069m** e **E 596.121,7491m**; no azimute de 221°57'42", na distância de 99,70 m até o vértice **P215**, de coordenadas **N 7.792.915,2707m** e **E 596.055,0864m**; no azimute de 291°40'16", na distância de 10,38 m até o vértice **P216**, de coordenadas **N 7.792.919,1038m** e **E 596.045,4401m**; no azimute de 229°00'42", na distância de 82,64 m até o vértice **P217**, de coordenadas **N 7.792.864,8998m** e **E 595.983,0598m**; no azimute de 177°17'03", na distância de 141,25 m até o vértice **P218**, de coordenadas **N 7.792.723,8128m** e **E 595.989,7527m**; no azimute de 272°02'11", na distância de 357,50 m até o vértice **P219**, de coordenadas **N 7.792.736,5158m** e **E 595.632,4736m**; no azimute de 274°06'45", na distância de 62,59 m até o vértice **P220**, de coordenadas **N 7.792.741,0048m** e **E 595.570,0411m**; no azimute de 273°22'35", na distância de 43,26 m até o vértice **P221**, de coordenadas **N 7.792.743,5525m** e **E 595.526,8587m**; no azimute de 277°39'35", na distância de 68,22 m até o vértice **P222**, de coordenadas **N 7.792.752,6460m** e **E 595.459,2430m**; no azimute de 276°26'32", na distância de 54,06 m até o vértice **P223**, de coordenadas **N 7.792.758,7114m** e **E 595.405,5253m**; no azimute de 274°58'00", na distância de 36,41 m até o vértice **P224**, de coordenadas **N 7.792.761,8637m** e **E 595.369,2506m**; no azimute de 275°40'42", na distância de 63,74 m até o vértice **P225**, de coordenadas **N 7.792.768,1702m** e **E 595.305,8257m**; no azimute de 277°04'25", na distância de 70,93 m até o vértice **P226**, de coordenadas **N 7.792.776,9051m** e **E 595.235,4331m**; no azimute de 284°46'07", na distância de 64,71 m até o vértice **P227**, de coordenadas **N 7.792.793,4009m** e **E 595.172,8602m**; no azimute de 301°08'30", na distância de 101,52 m até o vértice **P228**, de coordenadas **N 7.792.845,9036m** e **E 595.085,9685m**; no azimute de 305°33'45", na distância de 527,79 m até o vértice **P229**, de coordenadas **N 7.793.152,8627m** e **E 594.656,6176m**; no azimute de 312°40'01", na distância de 144,97 m até o vértice **P230**, de coordenadas **N 7.793.251,1153m** e **E 594.550,0191m**; no azimute de 325°52'58", na distância de 61,02 m até o vértice **P231**, de coordenadas **N 7.793.301,6330m** e **E 594.515,7940m**; no azimute de 277°35'42", na distância de 24,44 m até o vértice **P232**, de coordenadas **N 7.793.304,8633m** e **E 594.491,5676m**; no azimute de 271°16'10", na distância de

35,67 m até o vértice **P233**, de coordenadas **N 7.793.305,6534m** e **E 594.455,9094m**; no azimute de 268°14'11", na distância de 61,13 m até o vértice **P234**, de coordenadas **N 7.793.303,7723m** e **E 594.394,8123m**; no azimute de 265°43'52", na distância de 87,45 m até o vértice **P235**, de coordenadas **N 7.793.297,2628m** e **E 594.307,6029m**; no azimute de 52°41'46", na distância de 128,64 m até o vértice **P236**, de coordenadas **N 7.793.375,2248m** e **E 594.409,9287m**; no azimute de 32°06'34", na distância de 86,86 m até o vértice **P237**, de coordenadas **N 7.793.448,7958m** e **E 594.456,0967m**; no azimute de 50°12'28", na distância de 3,93 m até o vértice **P238**, de coordenadas **N 7.793.451,3106m** e **E 594.459,1159m**; no azimute de 358°52'24", na distância de 15,02 m até o vértice **P239**, de coordenadas **N 7.793.466,3257m** e **E 594.458,8206m**; no azimute de 266°07'53", na distância de 4,90 m até o vértice **P240**, de coordenadas **N 7.793.465,9948m** e **E 594.453,9273m**; no azimute de 344°31'26", na distância de 301,73 m até o vértice **P241**, de coordenadas **N 7.793.756,7800m** e **E 594.373,4158m**; no azimute de 108°42'34", na distância de 8,37 m até o vértice **P242**, de coordenadas **N 7.793.754,0959m** e **E 594.381,3413m**; no azimute de 16°57'28", na distância de 25,81 m até o vértice **P243**, de coordenadas **N 7.793.778,7799m** e **E 594.388,8681m**; no azimute de 67°08'40", na distância de 5,76 m até o vértice **P244**, de coordenadas **N 7.793.781,0171m** e **E 594.394,1758m**; no azimute de 38°10'46", na distância de 22,66 m até o vértice **P245**, de coordenadas **N 7.793.798,8280m** e **E 594.408,1813m**; no azimute de 38°16'55", na distância de 14,33 m até o vértice **P246**, de coordenadas **N 7.793.810,0735m** e **E 594.417,0567m**; no azimute de 32°19'58", na distância de 24,82 m até o vértice **P247**, de coordenadas **N 7.793.831,0464m** e **E 594.430,3320m**; no azimute de 21°57'25", na distância de 17,51 m até o vértice **P248**, de coordenadas **N 7.793.847,2909m** e **E 594.436,8810m**; no azimute de 156°33'25", na distância de 7,12 m até o vértice **P249**, de coordenadas **N 7.793.840,7586m** e **E 594.439,7136m**; no azimute de 152°28'08", na distância de 160,31 m até o vértice **P250**, de coordenadas **N 7.793.698,6019m** e **E 594.513,8134m**; no azimute de 62°11'05", na distância de 99,78 m até o vértice **P251**, de coordenadas **N 7.793.745,1622m** e **E 594.602,0663m**; no azimute de 332°31'32", na distância de 108,79 m até o vértice **P252**, de coordenadas **N 7.793.841,6812m** e **E 594.551,8766m**; no azimute de 332°31'33", na distância de 53,43 m até o vértice **P253**, de coordenadas **N 7.793.889,0890m** e **E 594.527,2247m**; no azimute de 332°31'30", na distância de 6,11 m até o vértice **P254**, de coordenadas **N 7.793.894,5102m** e **E 594.524,4056m**; no azimute de 82°01'27", na distância de 19,25 m até o vértice **P255**, de coordenadas **N 7.793.897,1806m** e **E 594.543,4650m**; no azimute de 85°52'18", na distância de 9,67 m até o vértice **P256**, de coordenadas **N 7.793.897,8767m** e **E 594.553,1095m**; no azimute de 85°52'20", na distância de 42,12 m até o vértice **P257**, de coordenadas **N 7.793.900,9085m** e **E 594.595,1206m**; no azimute de 85°39'54", na distância de 6,55 m até o vértice **P258**, de coordenadas **N 7.793.901,4038m** e **E 594.601,6543m**; no azimute de 105°19'32", na distância de 3,80 m até o vértice **P259**, de coordenadas **N 7.793.900,3985m** e **E 594.605,3226m**; no azimute de 69°46'19", na distância de 15,03 m até o vértice **P260**, de coordenadas **N 7.793.905,5964m** e **E 594.619,4288m**; no azimute de 92°51'50", na distância de 9,09 m até o vértice **P261**, de coordenadas **N 7.793.905,1422m** e **E 594.628,5081m**; no azimute de 92°52'07", na distância de 13,16 m até o vértice **P262**, de coordenadas **N 7.793.904,4836m** e **E 594.641,6520m**; no azimute de 108°17'03", na distância de 82,15 m até o vértice **P263**, de coordenadas **N 7.793.878,7105m** e **E 594.719,6548m**; no azimute de 106°38'44", na distância de 14,75 m até o vértice **P264**, de coordenadas **N 7.793.874,4843m** e **E 594.733,7902m**; no azimute de 98°17'30", na distância de 14,99 m até o vértice **P265**, de coordenadas **N 7.793.872,3221m** e **E 594.748,6268m**; no azimute de 98°17'33", na distância de 12,22 m até o vértice **P266**, de coordenadas **N 7.793.870,5592m** e **E 594.760,7221m**; no azimute de 143°33'17", na distância de 8,76 m até o vértice **P267**, de coordenadas **N 7.793.863,5110m** e **E 594.765,9271m**; no azimute de 163°54'50", na distância de 7,10 m até o vértice **P268**, de coordenadas **N 7.793.856,6889m** e **E 594.767,8944m**; no azimute de 93°08'13", na distância de 10,59 m até o vértice **P269**, de coordenadas **N 7.793.856,1094m** e **E 594.778,4685m**; no azimute de 134°59'53", na distância de 10,58 m até o vértice **P270**, de coordenadas **N 7.793.848,6296m** e **E 594.785,9488m**; no azimute de 108°53'46", na distância de 99,58 m até o vértice **P271**, de coordenadas **N 7.793.816,3801m** e **E 594.880,1624m**; no azimute de 86°36'19", na distância de 38,27 m até o vértice **P272**, de coordenadas **N 7.793.818,6463m** e **E 594.918,3650m**; no azimute de 91°06'33", na distância de 44,91 m até o vértice **P273**, de coordenadas **N 7.793.817,7770m** e



**E 594.963,2697m**; no azimute de 82°24'43", na distância de 27,35 m até o vértice **P274**, de coordenadas **N 7.793.821,3886m** e **E 594.990,3804m**; no azimute de 345°44'10", na distância de 1,39 m até o vértice **P275**, de coordenadas **N 7.793.822,7374m** e **E 594.990,0375m**; no azimute de 74°56'36", na distância de 10,85 m até o vértice **P276**, de coordenadas **N 7.793.825,5566m** e **E 595.000,5174m**; no azimute de 75°38'25", na distância de 9,99 m até o vértice **P277**, de coordenadas **N 7.793.828,0354m** e **E 595.010,2000m**; no azimute de 78°42'07", na distância de 10,00 m até o vértice **P278**, de coordenadas **N 7.793.829,9946m** e **E 595.020,0065m**; no azimute de 77°37'40", na distância de 10,06 m até o vértice **P279**, de coordenadas **N 7.793.832,1506m** e **E 595.029,8353m**; no azimute de 77°52'45", na distância de 5,28 m até o vértice **P280**, de coordenadas **N 7.793.833,2600m** e **E 595.035,0010m**; no azimute de 69°39'02", na distância de 4,78 m até o vértice **P281**, de coordenadas **N 7.793.834,9223m** e **E 595.039,4829m**; no azimute de 69°38'59", na distância de 8,17 m até o vértice **P282**, de coordenadas **N 7.793.837,7650m** e **E 595.047,1470m**; no azimute de 48°40'39", na distância de 8,83 m até o vértice **P283**, de coordenadas **N 7.793.843,5950m** e **E 595.053,7779m**; no azimute de 42°36'07", na distância de 17,80 m até o vértice **P284**, de coordenadas **N 7.793.856,6999m** e **E 595.065,8293m**; no azimute de 46°24'46", na distância de 8,24 m até o vértice **P285**, de coordenadas **N 7.793.862,3806m** e **E 595.071,7973m**; no azimute de 41°55'05", na distância de 6,82 m até o vértice **P286**, de coordenadas **N 7.793.867,4570m** e **E 595.076,3550m**; no azimute de 325°45'45", na distância de 3,25 m até o vértice **P287**, de coordenadas **N 7.793.870,1404m** e **E 595.074,5288m**; no azimute de 53°44'37", na distância de 35,03 m até o vértice **P288**, de coordenadas **N 7.793.890,8570m** e **E 595.102,7760m**; no azimute de 80°11'14", na distância de 8,79 m até o vértice **P289**, de coordenadas **N 7.793.892,3544m** e **E 595.111,4335m**; no azimute de 323°03'53", na distância de 74,77 m até o vértice **P290**, de coordenadas **N 7.793.952,1215m** e **E 595.066,5015m**; no azimute de 308°22'05", na distância de 101,07 m até o vértice **P291**, de coordenadas **N 7.794.014,8570m** e **E 594.987,2583m**; no azimute de 325°03'21", na distância de 76,55 m até o vértice **P292**, de coordenadas **N 7.794.077,6067m** e **E 594.943,4117m**; no azimute de 347°59'12", na distância de 64,13 m até o vértice **P293**, de coordenadas **N 7.794.140,3282m** e **E 594.930,0646m**; no azimute de 4°31'23", na distância de 59,80 m até o vértice **P294**, de coordenadas **N 7.794.199,9463m** e **E 594.934,7807m**; no azimute de 349°32'28", na distância de 81,53 m até o vértice **P295**, de coordenadas **N 7.794.280,1200m** e **E 594.919,9809m**; no azimute de 323°47'26", na distância de 78,94 m até o vértice **P296**, de coordenadas **N 7.794.343,8138m** e **E 594.873,3481m**; no azimute de 323°47'32", na distância de 51,85 m até o vértice **P297**, de coordenadas **N 7.794.385,6500m** e **E 594.842,7200m**; no azimute de 353°57'09", na distância de 134,22 m até o vértice **P298**, de coordenadas **N 7.794.519,1200m** e **E 594.828,5800m**; no azimute de 331°53'10", na distância de 57,91 m até o vértice **P299**, de coordenadas **N 7.794.570,2000m** e **E 594.801,2900m**; no azimute de 319°15'33", na distância de 93,88 m até o vértice **P300**, de coordenadas **N 7.794.641,3300m** e **E 594.740,0200m**; no azimute de 299°50'26", na distância de 107,00 m até o vértice **P301**, de coordenadas **N 7.794.694,5700m** e **E 594.647,2100m**; no azimute de 53°05'12", na distância de 226,60 m até o vértice **P302**, de coordenadas **N 7.794.830,6700m** e **E 594.828,3900m**; no azimute de 357°45'28", na distância de 60,07 m até o vértice **P303**, de coordenadas **N 7.794.890,6900m** e **E 594.826,0400m**; no azimute de 349°39'33", na distância de 24,12 m até o vértice **P304**, de coordenadas **N 7.794.914,4200m** e **E 594.821,7100m**; no azimute de 358°29'21", na distância de 18,21 m até o vértice **P305**, de coordenadas **N 7.794.932,6200m** e **E 594.821,2300m**; no azimute de 331°11'32", na distância de 8,34 m até o vértice **P306**, de coordenadas **N 7.794.939,9300m** e **E 594.817,2100m**; no azimute de 296°08'49", na distância de 9,80 m até o vértice **P307**, de coordenadas **N 7.794.944,2500m** e **E 594.808,4100m**; no azimute de 296°10'43", na distância de 12,60 m até o vértice **P308**, de coordenadas **N 7.794.949,8100m** e **E 594.797,1000m**; no azimute de 296°13'51", na distância de 6,13 m até o vértice **P309**, de coordenadas **N 7.794.952,5200m** e **E 594.791,6000m**; no azimute de 12°41'05", na distância de 9,56 m até o vértice **P310**, de coordenadas **N 7.794.961,8500m** e **E 594.793,7000m**; no azimute de 66°33'39", na distância de 21,90 m até o vértice **P311**, de coordenadas **N 7.794.970,5600m** e **E 594.813,7900m**; no azimute de 66°32'15", na distância de 11,40 m até o vértice **P312**, de coordenadas **N 7.794.975,1000m** e **E 594.824,2500m**; no azimute de 66°37'33", na distância de 1,29 m até o vértice **P313**, de coordenadas **N 7.794.975,6100m** e **E 594.825,4300m**; no azimute de 36°07'48", na distância de 16,42 m até o

vértice **P314**, de coordenadas **N 7.794.988,8700m** e **E 594.835,1100m**; no azimute de 38°33'51", na distância de 14,95 m até o vértice **P315**, de coordenadas **N 7.795.000,5600m** e **E 594.844,4300m**; no azimute de 38°34'04", na distância de 14,58 m até o vértice **P316**, de coordenadas **N 7.795.011,9600m** e **E 594.853,5200m**; no azimute de 40°34'53", na distância de 15,51 m até o vértice **P317**, de coordenadas **N 7.795.023,7400m** e **E 594.863,6100m**; no azimute de 41°19'39", na distância de 11,81 m até o vértice **P318**, de coordenadas **N 7.795.032,6100m** e **E 594.871,4100m**; no azimute de 42°29'19", na distância de 14,52 m até o vértice **P319**, de coordenadas **N 7.795.043,3200m** e **E 594.881,2200m**; no azimute de 38°39'59", na distância de 13,46 m até o vértice **P320**, de coordenadas **N 7.795.053,8300m** e **E 594.889,6300m**; no azimute de 40°30'48", na distância de 12,02 m até o vértice **P321**, de coordenadas **N 7.795.062,9700m** e **E 594.897,4400m**; no azimute de 43°29'17", na distância de 12,06 m até o vértice **P322**, de coordenadas **N 7.795.071,7200m** e **E 594.905,7400m**; no azimute de 43°54'42", na distância de 12,28 m até o vértice **P323**, de coordenadas **N 7.795.080,5700m** e **E 594.914,2600m**; no azimute de 43°54'48", na distância de 18,64 m até o vértice **P324**, de coordenadas **N 7.795.094,0000m** e **E 594.927,1900m**; no azimute de 76°54'56", na distância de 57,25 m até o vértice **P325**, de coordenadas **N 7.795.106,9599m** e **E 594.982,9508m**; no azimute de 15°37'43", na distância de 38,49 m até o vértice **P326**, de coordenadas **N 7.795.144,0294m** e **E 594.993,3207m**; no azimute de 74°51'22", na distância de 8,13 m até o vértice **P327**, de coordenadas **N 7.795.146,1528m** e **E 595.001,1665m**; no azimute de 52°59'17", na distância de 11,67 m até o vértice **P328**, de coordenadas **N 7.795.153,1766m** e **E 595.010,4834m**; no azimute de 115°11'01", na distância de 13,98 m até o vértice **P329**, de coordenadas **N 7.795.147,2279m** e **E 595.023,1344m**; no azimute de 66°01'28", na distância de 15,25 m até o vértice **P330**, de coordenadas **N 7.795.153,4233m** e **E 595.037,0654m**; no azimute de 33°20'29", na distância de 41,89 m até o vértice **P331**, de coordenadas **N 7.795.188,4212m** e **E 595.060,0909m**; no azimute de 58°29'25", na distância de 91,30 m até o vértice **P332**, de coordenadas **N 7.795.236,1363m** e **E 595.137,9249m**; no azimute de 73°40'09", na distância de 130,66 m até o vértice **P333**, de coordenadas **N 7.795.272,8767m** e **E 595.263,3170m**; no azimute de 338°16'05", na distância de 102,18 m até o vértice **P334**, de coordenadas **N 7.795.367,7942m** e **E 595.225,4835m**; no azimute de 344°21'00", na distância de 158,64 m até o vértice **P335**, de coordenadas **N 7.795.520,5497m** e **E 595.182,6900m**; no azimute de 61°09'47", na distância de 2,54 m até o vértice **P01**, de coordenadas **N 7.795.521,7751m** e **E 595.184,9156m**; no azimute de , na distância de m, até o vértice **P01**, fechando assim o perímetro acima descrito.

## **MEMORIAL DESCRITIVO**

### **ÁREA A SER DESCONTADA DA OPERAÇÃO URBANA CONSORCIADA BACIA DO CÓRREGO DO PINTADO**

Área: 90.000,00 m<sup>2</sup>

Perímetro: 1.336,61 m

Matricula: 140.647 C.R.I BETIM

### **DESCRIÇÃO**

Inicia-se a descrição deste perímetro no vértice **V01**, de coordenadas **N 7.794.167,0288m** e **E 595.766,2458m**; deste, segue confrontando com , no azimute de 161°15'39", na distância de 31,44 m até o vértice **V02**, de coordenadas **N 7.794.137,2508m** e **E 595.776,3478m**; no azimute de 161°15'40", na distância de 43,00 m até o vértice **V03**, de coordenadas **N 7.794.096,5328m** e **E 595.790,1608m**; no azimute de 161°15'41", na distância de 427,11 m até o vértice **V04**, de coordenadas **N 7.793.692,0648m** e **E 595.927,3698m**; no azimute de 184°33'14", na distância de 21,54 m até o vértice **V05**, de coordenadas **N 7.793.670,5958m** e **E 595.925,6598m**; no azimute de 270°27'50", na distância de 64,21 m até o vértice **V06**, de coordenadas **N 7.793.671,1158m** e **E 595.861,4498m**; no azimute de 272°27'46", na distância de 145,42 m até o vértice **V07**, de coordenadas **N 7.793.677,3648m** e **E 595.716,1608m**; no azimute de 346°02'38", na distância de 303,49 m até o vértice **V08**, de coordenadas **N 7.793.971,8918m** e **E 595.642,9668m**; no azimute de 346°02'38", na distância de 131,30 m até o vértice **V09**, de coordenadas **N 7.794.099,3168m** e **E 595.611,2998m**; no azimute de 66°23'40", na distância de 169,10 m, até o vértice **V01**, fechando assim o perímetro acima descrito.

## **MEMORIAL DESCRITIVO**

### **ÁREA A SER DESCONTADA DA OPERAÇÃO URBANA CONSORCIADA BACIA DO CÓRREGO DO PINTADO**

Área: 281.104,983 m<sup>2</sup>

Perímetro: 2.451,23 m

Parte da matrícula: 45.803 C.R.I BETIM

### **DESCRIÇÃO**

Inicia-se a descrição deste perímetro no vértice **V01**, de coordenadas **N 7.793.597,6436m** e **E 595.177,0871m**; deste, segue confrontando com , no azimute de 122°11'26", na distância de 308,16 m até o vértice **V02**, de coordenadas **N 7.793.433,4737m** e **E 595.437,8806m**; no azimute de 202°19'50", na distância de 367,83 m até o vértice **V03**, de coordenadas **N 7.793.093,2329m** e **E 595.298,1255m**; no azimute de 205°22'59", na distância de 60,20 m até o vértice **V04**, de coordenadas **N 7.793.038,8425m** e **E 595.272,3186m**; no azimute de 269°23'20", na distância de 55,63 m até o vértice **V05**, de coordenadas **N 7.793.038,2491m** e **E 595.216,6953m**; no azimute de 263°40'22", na distância de 28,70 m até o vértice **V06**, de coordenadas **N 7.793.035,0867m** e **E 595.188,1747m**; no azimute de 292°37'17", na distância de 29,73 m até o vértice **V07**, de coordenadas **N 7.793.046,5209m** e **E 595.160,7347m**; no azimute de 302°56'32", na distância de 24,09 m até o vértice **V08**, de coordenadas **N 7.793.059,6198m** e **E 595.140,5196m**; no azimute de 325°59'09", na distância de 37,12 m até o vértice **V09**, de coordenadas **N 7.793.090,3860m** e **E 595.119,7565m**; no azimute de 273°26'20", na distância de 21,17 m até o vértice **V10**, de coordenadas **N 7.793.091,6559m** e **E 595.098,6225m**; no azimute de 238°05'53", na distância de 16,08 m até o vértice **V11**, de coordenadas **N 7.793.083,1594m** e **E 595.084,9732m**; no azimute de 193°52'18", na distância de 18,11 m até o vértice **V12**, de coordenadas **N 7.793.065,5781m** e **E 595.080,6315m**; no azimute de 160°30'59", na distância de 39,83 m até o vértice **V13**, de coordenadas **N 7.793.028,0303m** e **E 595.093,9157m**; no azimute de 212°05'15", na distância de 97,57 m até o vértice **V14**, de coordenadas **N 7.792.945,3687m** e **E 595.042,0873m**; no azimute de 191°02'56", na distância de 31,96 m até o vértice **V15**, de coordenadas **N 7.792.913,9979m** e **E 595.035,9617m**; no azimute de 333°23'49", na distância de 110,44 m até o vértice **V16**, de coordenadas **N 7.793.012,7461m** e **E 594.986,5055m**; no azimute de 332°11'54", na distância de 12,98 m até o vértice **V17**, de coordenadas **N 7.793.024,2320m** e **E 594.980,4493m**; no azimute de 357°50'42", na distância de 105,70 m até o vértice **V18**, de coordenadas **N 7.793.129,8605m** e **E 594.976,4747m**; no azimute de 335°43'53", na distância de 37,64 m até o vértice **V19**, de coordenadas **N 7.793.164,1783m** e **E 594.961,0023m**; no azimute de 304°48'43", na distância de 47,12 m até o vértice **V20**, de coordenadas **N 7.793.191,0779m** e **E 594.922,3160m**; no azimute de 286°39'05", na distância de 295,56 m até o vértice **V21**, de coordenadas **N 7.793.275,7700m** e **E 594.639,1496m**; no azimute de 292°03'32", na distância de 24,16 m até o vértice **V22**, de coordenadas **N 7.793.284,8418m** e **E 594.616,7626m**; no azimute de 22°09'56", na distância de 107,61 m até o vértice **V23**, de coordenadas **N 7.793.384,5010m** e **E 594.657,3630m**; no azimute de 22°26'26", na distância de 29,20 m até o vértice **V24**, de coordenadas **N 7.793.411,4889m** e **E 594.668,5089m**; no azimute de 70°06'11", na distância de 64,77 m até o vértice **V25**, de coordenadas **N 7.793.433,5329m** e **E 594.729,4144m**; no azimute de 69°45'35", na distância de 51,86 m até o vértice **V26**, de coordenadas **N 7.793.451,4745m** e **E 594.778,0730m**; no azimute de 70°52'30", na distância de 25,42 m até o vértice **V27**, de coordenadas **N 7.793.459,8019m** e **E 594.802,0871m**; no azimute de 70°52'22", na distância de 100,07 m até o vértice **V28**, de coordenadas **N 7.793.492,5919m** e **E 594.896,6336m**; no azimute de 70°52'26", na distância de 51,91 m até o

vértice **V29**, de coordenadas **N 7.793.509,6012m** e **E 594.945,6812m**; no azimute de 70°03'29", na distância de 120,74 m até o vértice **V30**, de coordenadas **N 7.793.550,7815m** e **E 595.059,1808m**; no azimute de 345°44'06", na distância de 3,38 m até o vértice **V31**, de coordenadas **N 7.793.554,0618m** e **E 595.058,3469m**; no azimute de 69°50'42", na distância de 126,49 m, até o vértice **V01**, fechando assim o perímetro acima descrito.

*Todas as coordenadas aqui descritas estão georreferenciadas ao Sistema Geodésico Brasileiro e encontram-se representadas no Sistema U T M, referenciadas ao **Meridiano Central nº 45°00'**, fuso -23, tendo como datum o SIRGAS2000. Todos os azimutes e distâncias, área e perímetro foram calculados no plano de projeção U T M.*

**Observações:**

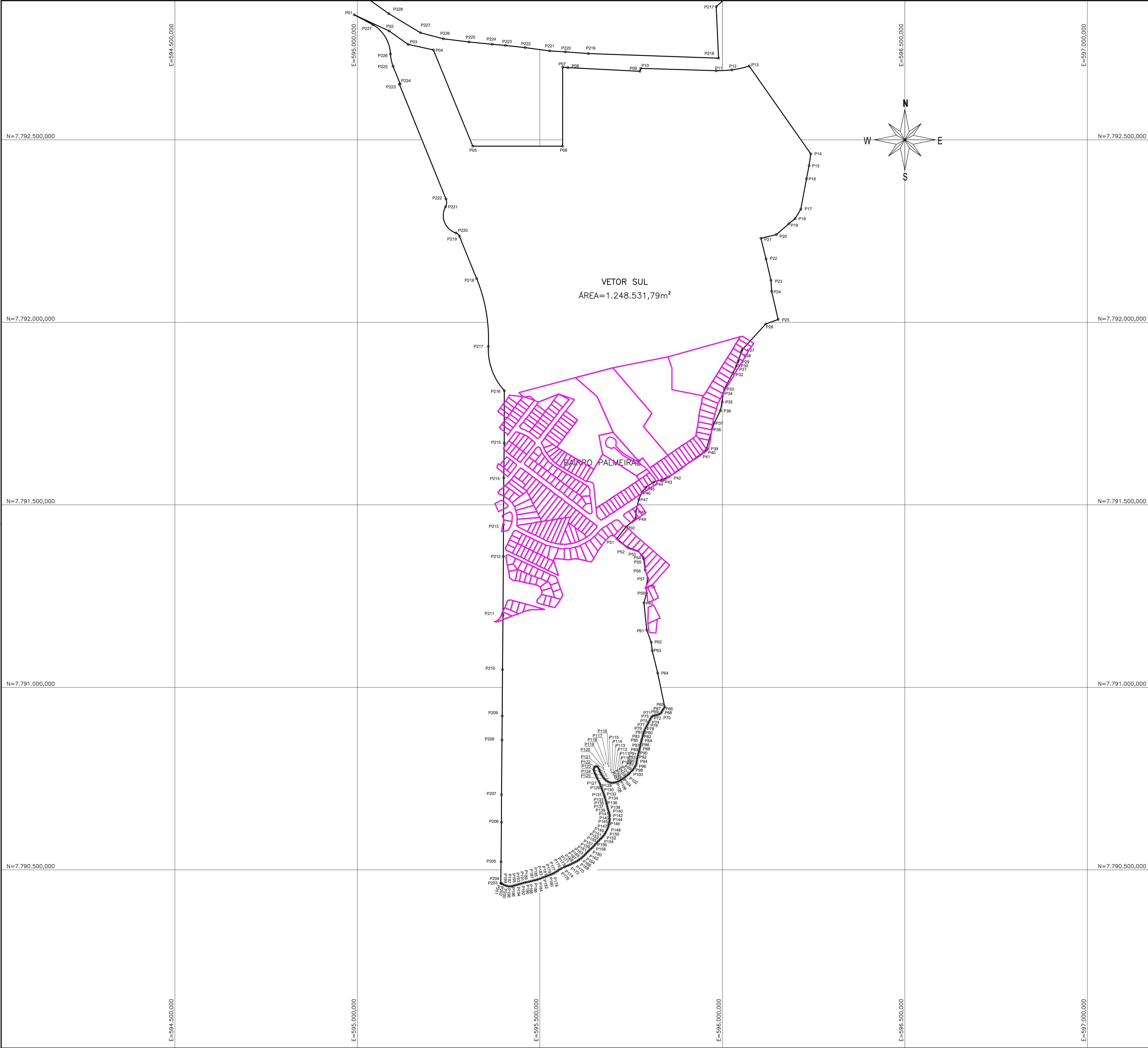
A planta anexa é parte integrante deste memorial descritivo.

Betim, 13 de Junho de 2024.

*Responsável Técnico:*

---

Handerson Araújo de Souza  
CREA MG: 69.254/D



NOTAS:

1- GERAL  
1.1- TODAS AS UNIDADES DE MEDIDA ESTÃO EM METRO, EXCETO QUANDO INDICADA.  
1.2- LEVANTAMENTO TOPOGRÁFICO REALIZADO NO SISTEMA GEODÉSICO BRASILEIRO, COM COORDENADAS PLANAS SISTEMA UTM - FUSO 23 - SIRGAS 2000, REFERENTES AO MERIDIANO CENTRAL -45°00'.

PLANTA CHAVE:

CONVENÇÕES:

CONTROLE DE EMISSÕES:

REVISÃO	DATA	ASS.	DESCRIÇÃO
R00	13/06/2024	FANY ANDRADE	EMISSÃO INICIAL

CONTRATADA

TOPGEO CONSULTORIA LTDA

CNPJ: 01.208.958/0001-98

topgeo@topgeo.com.br

Rua Fernandes Tourinho, 929 - 1201, Unidos - Belo Horizonte-MG

C.E.P.: 31.121-220

CONTRATANTE

RESPONSÁVEL TÉCNICO

HANDERSON ARAÚJO

Engenheiro Aarão de Souza

ENGENHEIRO CREA-MG 69.254/D

PROPRIETÁRIO

ATIVIDADE TÉCNICA

PLANTA MEMORIAL DESCRITIVO

VETOR SUL

ENDEREÇO

BAIRRO JARDIM PIEMONT NORTE E SUL

MUNICÍPIO DE BETIM

CONTRATO

G1004

ART

EMPREENHIMENTO

OPERAÇÃO URBANA CONSORCIADA BACIA DO CÔRREGO DO PINTADO

TÉCNICO/PROJETISTA

CORRESPONSÁVEL

PLANO PROJEÇÃO	DATUM	FUSO	FORMATO	ESCALA	PRANCHA
UTM	SIRGAS 2000	SF 23 (MC -45°)	A1	1/5.000	02/02



# MEMORIAL DESCRITIVO

## OPERAÇÃO URBANA CONSORCIADA BACIA DO CÓRREGO DO PINTADO

### VETOR SUL

Área: 1.248.531,79 m<sup>2</sup>

Perímetro: 6.998,66 m

### DESCRIÇÃO

Inicia-se a descrição deste perímetro no vértice **P01**, de coordenadas **N 7.792.842,6314m** e **E 594.991,2669m**; deste, segue confrontando com , no azimute de 114°52'05", na distância de 105,61 m até o vértice **P02**, de coordenadas **N 7.792.798,2188m** e **E 595.087,0849m**; no azimute de 125°10'55", na distância de 63,43 m até o vértice **P03**, de coordenadas **N 7.792.761,6696m** e **E 595.138,9316m**; no azimute de 102°23'05", na distância de 70,97 m até o vértice **P04**, de coordenadas **N 7.792.746,4481m** e **E 595.208,2511m**; no azimute de 157°44'23", na distância de 285,00 m até o vértice **P05**, de coordenadas **N 7.792.482,6920m** e **E 595.316,2118m**; no azimute de 90°00'00", na distância de 246,21 m até o vértice **P06**, de coordenadas **N 7.792.482,6920m** e **E 595.562,4218m**; no azimute de 0°02'25", na distância de 216,58 m até o vértice **P07**, de coordenadas **N 7.792.699,2725m** e **E 595.562,5741m**; no azimute de 95°23'30", na distância de 13,94 m até o vértice **P08**, de coordenadas **N 7.792.697,9623m** e **E 595.576,4562m**; no azimute de 92°56'12", na distância de 197,75 m até o vértice **P09**, de coordenadas **N 7.792.687,8314m** e **E 595.773,9416m**; no azimute de 16°54'29", na distância de 8,40 m até o vértice **P10**, de coordenadas **N 7.792.695,8652m** e **E 595.776,3837m**; no azimute de 91°47'01", na distância de 206,86 m até o vértice **P11**, de coordenadas **N 7.792.689,4263m** e **E 595.983,1480m**; em desenvolvimento de curva circular com **43,05 m**, formado por arco de raio **365,85 m** e ângulo central **6°44'33"** ou pela corda do arco no azimute de 87°06'29", na distância de 43,03 m até o vértice **P12**, de coordenadas **N 7.792.691,5972m** e **E 596.026,1209m**; em desenvolvimento de curva circular com **48,58 m**, formado por arco de raio **284,31 m** e ângulo central **9°47'27"** ou pela corda do arco no azimute de 77°32'21", na distância de 48,53 m até o vértice **P13**, de coordenadas **N 7.792.702,0675m** e **E 596.073,5029m**; no azimute de 144°54'35", na distância de 294,02 m até o vértice **P14**, de coordenadas **N 7.792.461,4831m** e **E 596.242,5281m**; no azimute de 188°41'51", na distância de 32,66 m até o vértice **P15**, de coordenadas **N 7.792.429,1985m** e **E 596.237,5893m**; no azimute de 191°04'01", na distância de 36,57 m até o vértice **P16**, de coordenadas **N 7.792.393,3041m** e **E 596.230,5686m**; no azimute de 190°33'50", na distância de 84,95 m até o vértice **P17**, de coordenadas **N 7.792.309,7899m** e **E 596.214,9938m**; no azimute de 211°38'28", na distância de 30,07 m até o vértice **P18**, de coordenadas **N 7.792.284,1863m** e **E 596.199,2171m**; no azimute de 230°19'46", na distância de 22,48 m até o vértice **P19**, de coordenadas **N 7.792.269,8378m** e **E 596.181,9161m**; no azimute de 228°58'36", na distância de 45,06 m até o vértice **P20**, de coordenadas **N 7.792.240,2631m** e **E 596.147,9222m**; no azimute de 256°47'17", na distância de 43,35 m até o vértice **P21**, de coordenadas **N 7.792.230,3553m** e **E 596.105,7197m**; no azimute de 166°17'16", na distância de 58,47 m até o vértice **P22**, de coordenadas **N 7.792.173,5503m** e **E 596.119,5802m**; no azimute de 166°51'21", na distância de 60,26 m até o vértice **P23**, de coordenadas **N 7.792.114,8657m** e **E 596.133,2841m**; no azimute de 176°27'50", na distância de 29,91 m até o vértice **P24**, de coordenadas **N 7.792.085,0167m** e **E 596.135,1286m**; no azimute de 166°57'57", na distância de 79,17 m até o vértice **P25**, de coordenadas **N 7.792.007,8830m** e **E 596.152,9846m**; no azimute de 249°58'06", na distância de 36,06 m até o vértice **P26**, de coordenadas **N 7.791.995,5323m** e **E 596.119,1097m**; no azimute de 222°29'18", na distância de 95,86 m até o vértice **P27**, de coordenadas **N 7.791.924,8403m** e **E 596.054,3589m**; no azimute de 205°12'36", na distância de 5,80 m até o vértice **P28**, de coordenadas **N 7.791.919,5892m** e **E 596.051,8868m**; no azimute de 197°00'28", na distância de 23,39 m até o vértice **P29**, de coordenadas **N 7.791.897,2207m** e **E 596.045,0448m**; no azimute de 200°48'40", na distância de 6,00 m até o vértice **P30**, de coordenadas **N 7.791.891,6138m** e **E 596.042,9137m**; no azimute de 202°29'51", na distância de 11,99 m até o vértice **P31**, de coordenadas **N 7.791.880,5324m** e

# MEMORIAL DESCRITIVO

## OPERAÇÃO URBANA CONSORCIADA BACIA DO CÓRREGO DO PINTADO

### VETOR SUL

Área: 1.248.531,79 m<sup>2</sup>

Perímetro: 6.998,66 m

### DESCRIÇÃO

E 596.038,3242m; no azimute de 205°21'09", na distância de 21,51 m até o vértice **P32**, de coordenadas N 7.791.861,0971m e E 596.029,1154m; no azimute de 208°23'03", na distância de 49,56 m até o vértice **P33**, de coordenadas N 7.791.817,4909m e E 596.005,5533m; no azimute de 194°29'41", na distância de 11,51 m até o vértice **P34**, de coordenadas N 7.791.806,3475m e E 596.002,6725m; no azimute de 187°14'17", na distância de 24,34 m até o vértice **P35**, de coordenadas N 7.791.782,2020m e E 595.999,6059m; no azimute de 191°44'22", na distância de 24,91 m até o vértice **P36**, de coordenadas N 7.791.757,8095m e E 595.994,5370m; no azimute de 206°33'14", na distância de 38,24 m até o vértice **P37**, de coordenadas N 7.791.723,6061m e E 595.977,4436m; no azimute de 198°48'47", na distância de 16,04 m até o vértice **P38**, de coordenadas N 7.791.708,4245m e E 595.972,2715m; no azimute de 195°57'47", na distância de 56,67 m até o vértice **P39**, de coordenadas N 7.791.653,9431m e E 595.956,6873m; no azimute de 206°05'58", na distância de 6,99 m até o vértice **P40**, de coordenadas N 7.791.647,6653m e E 595.953,6119m; no azimute de 231°16'25", na distância de 4,97 m até o vértice **P41**, de coordenadas N 7.791.644,5572m e E 595.949,7360m; no azimute de 234°53'11", na distância de 117,32 m até o vértice **P42**, de coordenadas N 7.791.577,0724m e E 595.853,7635m; no azimute de 247°02'23", na distância de 20,55 m até o vértice **P43**, de coordenadas N 7.791.569,0561m e E 595.834,8418m; no azimute de 253°51'03", na distância de 23,56 m até o vértice **P44**, de coordenadas N 7.791.562,5038m e E 595.812,2138m; no azimute de 236°38'49", na distância de 26,19 m até o vértice **P45**, de coordenadas N 7.791.548,1066m e E 595.790,3404m; no azimute de 219°09'17", na distância de 16,91 m até o vértice **P46**, de coordenadas N 7.791.534,9963m e E 595.779,6651m; no azimute de 202°36'31", na distância de 21,71 m até o vértice **P47**, de coordenadas N 7.791.514,9590m e E 595.771,3209m; no azimute de 194°02'12", na distância de 35,85 m até o vértice **P48**, de coordenadas N 7.791.480,1810m e E 595.762,6262m; no azimute de 178°39'09", na distância de 17,19 m até o vértice **P49**, de coordenadas N 7.791.462,9975m e E 595.763,0304m; no azimute de 228°55'33", na distância de 35,63 m até o vértice **P50**, de coordenadas N 7.791.439,5843m e E 595.736,1669m; no azimute de 218°17'40", na distância de 41,13 m até o vértice **P51**, de coordenadas N 7.791.407,3027m e E 595.710,6776m; no azimute de 129°12'00", na distância de 36,56 m até o vértice **P52**, de coordenadas N 7.791.384,1956m e E 595.739,0096m; no azimute de 109°42'16", na distância de 31,78 m até o vértice **P53**, de coordenadas N 7.791.373,4819m e E 595.768,9243m; no azimute de 138°48'19", na distância de 14,25 m até o vértice **P54**, de coordenadas N 7.791.362,7628m e E 595.778,3064m; no azimute de 149°20'59", na distância de 12,01 m até o vértice **P55**, de coordenadas N 7.791.352,4336m e E 595.784,4273m; no azimute de 172°43'51", na distância de 31,14 m até o vértice **P56**, de coordenadas N 7.791.321,5476m e E 595.788,3670m; no azimute de 161°52'27", na distância de 24,13 m até o vértice **P57**, de coordenadas N 7.791.298,6181m e E 595.795,8729m; no azimute de 191°23'34", na distância de 26,28 m até o vértice **P58**, de coordenadas N 7.791.272,8548m e E 595.790,6815m; no azimute de 173°57'14", na distância de 15,03 m até o vértice **P59**, de coordenadas N 7.791.257,9052m e E 595.792,2649m; no azimute de 194°54'48", na distância de 27,55 m até o vértice **P60**, de coordenadas N 7.791.231,2875m e E 595.785,1758m; no azimute de 174°10'27", na distância de 74,94 m até o vértice **P61**, de coordenadas N 7.791.156,7337m e E 595.792,7825m; no azimute de 159°25'31", na distância de 35,19 m até o vértice **P62**, de coordenadas N 7.791.123,7839m e E 595.805,1510m; no azimute de 173°06'55", na distância de 23,13 m até o vértice **P63**, de coordenadas N 7.791.100,8224m e E 595.807,9234m; no azimute de 166°20'18", na distância de 63,67 m até o vértice **P64**, de coordenadas N 7.791.038,9545m e E 595.822,9613m; no azimute de 168°23'33", na distância de 95,05 m até o vértice **P65**, de coordenadas N 7.790.945,8466m e E 595.842,0862m; no azimute de 215°36'00", na distância de 7,21 m até o vértice **P66**, de coordenadas N 7.790.939,9836m e E 595.837,8887m; no azimute de 210°18'58", na distância de 6,22 m até o vértice **P67**, de coordenadas N 7.790.934,6136m e E 595.834,7487m;

**Métrica TOPO 2024 - 64x @ { 61.79.4 }** - Sistema profissional para cálculos, desenhos e projetos topográficos.

# MEMORIAL DESCRITIVO

## OPERAÇÃO URBANA CONSORCIADA BACIA DO CÓRREGO DO PINTADO

### VETOR SUL

Área: 1.248.531,79 m<sup>2</sup>

Perímetro: 6.998,66 m

### DESCRIÇÃO

no azimuth de 209°35'36", na distância de 6,10 m até o vértice **P68**, de coordenadas **N 7.790.929,3136m** e **E 595.831,7387m**; no azimuth de 239°54'49", na distância de 5,82 m até o vértice **P69**, de coordenadas **N 7.790.926,3936m** e **E 595.826,6987m**; no azimuth de 246°10'17", na distância de 6,09 m até o vértice **P70**, de coordenadas **N 7.790.923,9336m** e **E 595.821,1287m**; no azimuth de 266°39'05", na distância de 5,65 m até o vértice **P71**, de coordenadas **N 7.790.923,6036m** e **E 595.815,4887m**; no azimuth de 253°28'27", na distância de 6,64 m até o vértice **P72**, de coordenadas **N 7.790.921,7136m** e **E 595.809,1187m**; no azimuth de 220°48'54", na distância de 4,65 m até o vértice **P73**, de coordenadas **N 7.790.918,1936m** e **E 595.806,0787m**; no azimuth de 213°40'05", na distância de 7,20 m até o vértice **P74**, de coordenadas **N 7.790.912,2036m** e **E 595.802,0887m**; no azimuth de 206°24'42", na distância de 6,68 m até o vértice **P75**, de coordenadas **N 7.790.906,2236m** e **E 595.799,1187m**; no azimuth de 207°12'09", na distância de 6,43 m até o vértice **P76**, de coordenadas **N 7.790.900,5036m** e **E 595.796,1787m**; no azimuth de 208°29'11", na distância de 6,27 m até o vértice **P77**, de coordenadas **N 7.790.894,9936m** e **E 595.793,1887m**; no azimuth de 210°04'07", na distância de 6,15 m até o vértice **P78**, de coordenadas **N 7.790.889,6736m** e **E 595.790,1087m**; no azimuth de 203°42'52", na distância de 6,56 m até o vértice **P79**, de coordenadas **N 7.790.883,6636m** e **E 595.787,4687m**; no azimuth de 200°05'36", na distância de 6,67 m até o vértice **P80**, de coordenadas **N 7.790.877,4036m** e **E 595.785,1787m**; no azimuth de 195°30'21", na distância de 5,01 m até o vértice **P81**, de coordenadas **N 7.790.872,5736m** e **E 595.783,8387m**; no azimuth de 198°22'39", na distância de 6,31 m até o vértice **P82**, de coordenadas **N 7.790.866,5836m** e **E 595.781,8487m**; no azimuth de 194°33'37", na distância de 7,96 m até o vértice **P83**, de coordenadas **N 7.790.858,8836m** e **E 595.779,8487m**; no azimuth de 193°13'38", na distância de 4,98 m até o vértice **P84**, de coordenadas **N 7.790.854,0336m** e **E 595.778,7087m**; no azimuth de 197°32'27", na distância de 5,67 m até o vértice **P85**, de coordenadas **N 7.790.848,6236m** e **E 595.776,9987m**; no azimuth de 191°32'54", na distância de 7,54 m até o vértice **P86**, de coordenadas **N 7.790.841,2336m** e **E 595.775,4887m**; no azimuth de 190°54'59", na distância de 6,28 m até o vértice **P87**, de coordenadas **N 7.790.835,0636m** e **E 595.774,2987m**; no azimuth de 192°43'28", na distância de 6,99 m até o vértice **P88**, de coordenadas **N 7.790.828,2436m** e **E 595.772,7587m**; no azimuth de 194°47'42", na distância de 6,23 m até o vértice **P89**, de coordenadas **N 7.790.822,2236m** e **E 595.771,1687m**; no azimuth de 196°18'43", na distância de 6,66 m até o vértice **P90**, de coordenadas **N 7.790.815,8336m** e **E 595.769,2987m**; no azimuth de 194°36'37", na distância de 6,78 m até o vértice **P91**, de coordenadas **N 7.790.809,2736m** e **E 595.767,5887m**; no azimuth de 192°52'02", na distância de 6,06 m até o vértice **P92**, de coordenadas **N 7.790.803,3636m** e **E 595.766,2387m**; no azimuth de 188°00'33", na distância de 6,03 m até o vértice **P93**, de coordenadas **N 7.790.797,3936m** e **E 595.765,3987m**; no azimuth de 187°06'52", na distância de 6,78 m até o vértice **P94**, de coordenadas **N 7.790.790,6636m** e **E 595.764,5587m**; no azimuth de 200°27'20", na distância de 6,01 m até o vértice **P95**, de coordenadas **N 7.790.785,0336m** e **E 595.762,4587m**; no azimuth de 211°28'13", na distância de 6,01 m até o vértice **P96**, de coordenadas **N 7.790.779,9036m** e **E 595.759,3187m**; no azimuth de 217°01'28", na distância de 6,68 m até o vértice **P97**, de coordenadas **N 7.790.774,5736m** e **E 595.755,2987m**; no azimuth de 224°09'23", na distância de 5,28 m até o vértice **P98**, de coordenadas **N 7.790.770,7836m** e **E 595.751,6187m**; no azimuth de 224°06'05", na distância de 7,21 m até o vértice **P99**, de coordenadas **N 7.790.765,6036m** e **E 595.746,5987m**; no azimuth de 222°49'31", na distância de 6,15 m até o vértice **P100**, de coordenadas **N 7.790.761,0936m** e **E 595.742,4187m**; no azimuth de 234°05'52", na distância de 6,39 m até o vértice **P101**, de coordenadas **N 7.790.757,3436m** e **E 595.737,2387m**; no azimuth de 227°27'59", na distância de 6,08 m até o vértice **P102**, de coordenadas **N 7.790.753,2336m** e **E 595.732,7587m**; no azimuth de 235°57'36", na distância de 6,36 m até o vértice **P103**, de coordenadas **N 7.790.749,6736m** e **E 595.727,4887m**; no azimuth de 237°26'48", na distância de 6,43 m até o vértice **P104**, de coordenadas

**Métrica TOPO 2024 - 64x @ { 61.79.4 }** - Sistema profissional para cálculos, desenhos e projetos topográficos.

# MEMORIAL DESCRITIVO

## OPERAÇÃO URBANA CONSORCIADA BACIA DO CÓRREGO DO PINTADO

### VETOR SUL

Área: 1.248.531,79 m<sup>2</sup>

Perímetro: 6.998,66 m

### DESCRIÇÃO

N 7.790.746,2136m e E 595.722,0687m; no azimute de 243°05'50", na distância de 6,83 m até o vértice P105, de coordenadas N 7.790.743,1236m e E 595.715,9787m; no azimute de 241°10'00", na distância de 5,54 m até o vértice P106, de coordenadas N 7.790.740,4536m e E 595.711,1287m; no azimute de 258°36'22", na distância de 6,68 m até o vértice P107, de coordenadas N 7.790.739,1336m e E 595.704,5787m; deste, segue confrontando com , deste, segue confrontando com , no azimute de 276°22'29", na distância de 5,49 m até o vértice P109, de coordenadas N 7.790.738,8436m e E 595.693,4587m; deste, segue confrontando com , no azimute de 290°55'19", na distância de 6,41 m até o vértice P110, de coordenadas N 7.790.741,1336m e E 595.687,4687m; deste, segue confrontando com , no azimute de 300°57'50", na distância de 6,65 m até o vértice P111, de coordenadas N 7.790.744,5536m e E 595.681,7687m; deste, segue confrontando com , no azimute de 313°31'26", na distância de 5,76 m até o vértice P112, de coordenadas N 7.790.748,5236m e E 595.677,5887m; deste, segue confrontando com , no azimute de 321°57'45", na distância de 6,18 m até o vértice P113, de coordenadas N 7.790.753,3936m e E 595.673,7787m; deste, segue confrontando com , no azimute de 327°00'41", na distância de 6,80 m até o vértice P114, de coordenadas N 7.790.759,0936m e E 595.670,0787m; deste, segue confrontando com , no azimute de 332°00'10", na distância de 6,26 m até o vértice P115, de coordenadas N 7.790.764,6236m e E 595.667,1387m; deste, segue confrontando com , no azimute de 333°46'32", na distância de 6,02 m até o vértice P116, de coordenadas N 7.790.770,0236m e E 595.664,4787m; deste, segue confrontando com , no azimute de 336°55'29", na distância de 6,10 m até o vértice P117, de coordenadas N 7.790.775,6336m e E 595.662,0887m; deste, segue confrontando com , no azimute de 335°24'40", na distância de 7,52 m até o vértice P118, de coordenadas N 7.790.782,4736m e E 595.658,9587m; deste, segue confrontando com , no azimute de 285°25'31", na distância de 5,90 m até o vértice P119, de coordenadas N 7.790.784,0436m e E 595.653,2687m; deste, segue confrontando com , no azimute de 231°18'40", na distância de 6,18 m até o vértice P120, de coordenadas N 7.790.780,1836m e E 595.648,4487m; deste, segue confrontando com , no azimute de 186°22'51", na distância de 6,21 m até o vértice P121, de coordenadas N 7.790.774,0136m e E 595.647,7587m; deste, segue confrontando com , no azimute de 163°59'48", na distância de 5,44 m até o vértice P122, de coordenadas N 7.790.768,7836m e E 595.649,2587m; deste, segue confrontando com , no azimute de 157°42'43", na distância de 6,78 m até o vértice P123, de coordenadas N 7.790.762,5136m e E 595.651,8287m; deste, segue confrontando com , no azimute de 153°26'06", na distância de 6,37 m até o vértice P124, de coordenadas N 7.790.756,8136m e E 595.654,6787m; deste, segue confrontando com , no azimute de 156°46'42", na distância de 6,52 m até o vértice P125, de coordenadas N 7.790.750,8236m e E 595.657,2487m; deste, segue confrontando com , no azimute de 153°27'57", na distância de 8,28 m até o vértice P126, de coordenadas N 7.790.743,4136m e E 595.660,9487m; deste, segue confrontando com , no azimute de 153°14'47", na distância de 6,80 m até o vértice P127, de coordenadas N 7.790.737,3436m e E 595.664,0087m; deste, segue confrontando com , no azimute de 159°22'48", na distância de 6,30 m até o vértice P128, de coordenadas N 7.790.731,4436m e E 595.666,2287m; deste, segue confrontando com , no azimute de 159°46'45", na distância de 7,00 m até o vértice P129, de coordenadas N 7.790.724,8736m e E 595.668,6487m; deste, segue confrontando com , no azimute de 159°55'01", na distância de 5,39 m até o vértice P130, de coordenadas N 7.790.719,8136m e E 595.670,4987m; deste, segue confrontando com , no azimute de 159°24'48", na distância de 6,57 m até o vértice P131, de coordenadas N 7.790.713,6636m e E 595.672,8087m; deste, segue confrontando com , no azimute de 159°13'40", na distância de 6,51 m até o vértice P132, de coordenadas N 7.790.707,5736m e E 595.675,1187m; deste, segue confrontando com , no azimute de 161°54'32", na distância de 5,80 m até o vértice P133, de coordenadas N 7.790.702,0636m e E 595.676,9187m; deste, segue confrontando com , no azimute de 162°27'33", na distância de 5,67 m até o vértice P134, de coordenadas N 7.790.696,6536m e

**Métrica TOPO 2024 - 64x @ { 61.79.4 }** - Sistema profissional para cálculos, desenhos e projetos topográficos.

# MEMORIAL DESCRITIVO

## OPERAÇÃO URBANA CONSORCIADA BACIA DO CÓRREGO DO PINTADO

### VETOR SUL

Área: 1.248.531,79 m<sup>2</sup>

Perímetro: 6.998,66 m

### DESCRIÇÃO

E 595.678,6287m; deste, segue confrontando com , no azimute de 163°18'03", na distância de 7,73 m até o vértice **P135**, de coordenadas **N 7.790.689,2536m** e **E 595.680,8487m**; deste, segue confrontando com , no azimute de 166°32'15", na distância de 6,06 m até o vértice **P136**, de coordenadas **N 7.790.683,3636m** e **E 595.682,2587m**; deste, segue confrontando com , no azimute de 166°04'42", na distância de 6,07 m até o vértice **P137**, de coordenadas **N 7.790.677,4736m** e **E 595.683,7187m**; deste, segue confrontando com , no azimute de 165°18'20", na distância de 6,54 m até o vértice **P138**, de coordenadas **N 7.790.671,1436m** e **E 595.685,3787m**; deste, segue confrontando com , no azimute de 167°21'55", na distância de 6,45 m até o vértice **P139**, de coordenadas **N 7.790.664,8536m** e **E 595.686,7887m**; deste, segue confrontando com , no azimute de 160°37'07", na distância de 6,51 m até o vértice **P140**, de coordenadas **N 7.790.658,7136m** e **E 595.688,9487m**; deste, segue confrontando com , no azimute de 165°37'46", na distância de 6,65 m até o vértice **P141**, de coordenadas **N 7.790.652,2736m** e **E 595.690,5987m**; deste, segue confrontando com , no azimute de 172°54'19", na distância de 4,70 m até o vértice **P142**, de coordenadas **N 7.790.647,6136m** e **E 595.691,1787m**; deste, segue confrontando com , no azimute de 179°44'01", na distância de 8,60 m até o vértice **P143**, de coordenadas **N 7.790.639,0136m** e **E 595.691,2187m**; deste, segue confrontando com , no azimute de 186°00'32", na distância de 6,11 m até o vértice **P144**, de coordenadas **N 7.790.632,9336m** e **E 595.690,5787m**; deste, segue confrontando com , no azimute de 190°30'26", na distância de 6,58 m até o vértice **P145**, de coordenadas **N 7.790.626,4636m** e **E 595.689,3787m**; deste, segue confrontando com , no azimute de 195°35'53", na distância de 4,98 m até o vértice **P146**, de coordenadas **N 7.790.621,6636m** e **E 595.688,0387m**; deste, segue confrontando com , no azimute de 194°36'37", na distância de 6,78 m até o vértice **P147**, de coordenadas **N 7.790.615,1036m** e **E 595.686,3287m**; deste, segue confrontando com , no azimute de 204°26'38", na distância de 6,89 m até o vértice **P148**, de coordenadas **N 7.790.608,8336m** e **E 595.683,4787m**; deste, segue confrontando com , no azimute de 206°36'06", na distância de 7,01 m até o vértice **P149**, de coordenadas **N 7.790.602,5636m** e **E 595.680,3387m**; deste, segue confrontando com , no azimute de 210°29'18", na distância de 6,41 m até o vértice **P150**, de coordenadas **N 7.790.597,0436m** e **E 595.677,0887m**; deste, segue confrontando com , no azimute de 218°02'04", na distância de 6,30 m até o vértice **P151**, de coordenadas **N 7.790.592,0836m** e **E 595.673,2087m**; deste, segue confrontando com , no azimute de 222°49'31", na distância de 6,15 m até o vértice **P152**, de coordenadas **N 7.790.587,5736m** e **E 595.669,0287m**; deste, segue confrontando com , no azimute de 226°56'53", na distância de 5,20 m até o vértice **P153**, de coordenadas **N 7.790.584,0236m** e **E 595.665,2287m**; deste, segue confrontando com , no azimute de 223°17'38", na distância de 6,65 m até o vértice **P154**, de coordenadas **N 7.790.579,1836m** e **E 595.660,6687m**; deste, segue confrontando com , no azimute de 223°30'53", na distância de 6,27 m até o vértice **P155**, de coordenadas **N 7.790.574,6336m** e **E 595.656,3487m**; deste, segue confrontando com , no azimute de 223°29'02", na distância de 6,15 m até o vértice **P156**, de coordenadas **N 7.790.570,1736m** e **E 595.652,1187m**; deste, segue confrontando com , no azimute de 222°32'19", na distância de 6,26 m até o vértice **P157**, de coordenadas **N 7.790.565,5636m** e **E 595.647,8887m**; deste, segue confrontando com , no azimute de 223°06'33", na distância de 6,64 m até o vértice **P158**, de coordenadas **N 7.790.560,7136m** e **E 595.643,3487m**; deste, segue confrontando com , no azimute de 229°50'15", na distância de 6,37 m até o vértice **P159**, de coordenadas **N 7.790.556,6036m** e **E 595.638,4787m**; deste, segue confrontando com , no azimute de 225°44'10", na distância de 6,60 m até o vértice **P160**, de coordenadas **N 7.790.551,9936m** e **E 595.633,7487m**; deste, segue confrontando com , no azimute de 227°23'47", na distância de 6,43 m até o vértice **P161**, de coordenadas **N 7.790.547,6436m** e **E 595.629,0187m**; deste, segue confrontando com , no azimute de 221°12'12", na distância de 6,19 m até o vértice **P162**, de coordenadas **N 7.790.542,9836m** e **E 595.624,9387m**; deste, segue confrontando com , no azimute de 224°30'14", na distância de 6,53 m até o

**Métrica TOPO 2024 - 64x @ { 61.79.4 }** - Sistema profissional para cálculos, desenhos e projetos topográficos.

# MEMORIAL DESCRITIVO

## OPERAÇÃO URBANA CONSORCIADA BACIA DO CÓRREGO DO PINTADO

### VETOR SUL

Área: 1.248.531,79 m<sup>2</sup>

Perímetro: 6.998,66 m

### DESCRIÇÃO

vértice **P163**, de coordenadas **N 7.790.538,3236m** e **E 595.620,3587m**; deste, segue confrontando com , no azimute de 226°20'58", na distância de 6,61 m até o vértice **P164**, de coordenadas **N 7.790.533,7636m** e o vértice **P165**, de coordenadas **N 7.790.529,7636m** e **E 595.610,4987m**; deste, segue confrontando com , no azimute de 236°12'17", na distância de 6,04 m até o vértice **P166**, de coordenadas **N 7.790.526,4036m** e **E 595.605,4787m**; deste, segue confrontando com , no azimute de 236°58'48", na distância de 6,17 m até o vértice **P167**, de coordenadas **N 7.790.523,0436m** e **E 595.600,3087m**; deste, segue confrontando com , no azimute de 243°49'48", na distância de 6,48 m até o vértice **P168**, de coordenadas **N 7.790.520,1836m** e **E 595.594,4887m**; deste, segue confrontando com , no azimute de 244°06'51", na distância de 6,41 m até o vértice **P169**, de coordenadas **N 7.790.517,3836m** e **E 595.588,7187m**; deste, segue confrontando com , no azimute de 243°23'36", na distância de 6,16 m até o vértice **P170**, de coordenadas **N 7.790.514,6236m** e **E 595.583,2087m**; deste, segue confrontando com , no azimute de 245°20'16", na distância de 6,73 m até o vértice **P171**, de coordenadas **N 7.790.511,8136m** e **E 595.577,0887m**; deste, segue confrontando com , no azimute de 250°33'01", na distância de 6,61 m até o vértice **P172**, de coordenadas **N 7.790.509,6136m** e **E 595.570,8587m**; deste, segue confrontando com , no azimute de 244°57'14", na distância de 4,72 m até o vértice **P173**, de coordenadas **N 7.790.507,6136m** e **E 595.566,5787m**; deste, segue confrontando com , no azimute de 241°47'37", na distância de 9,06 m até o vértice **P174**, de coordenadas **N 7.790.503,3336m** e **E 595.558,5987m**; deste, segue confrontando com , no azimute de 243°28'30", na distância de 6,38 m até o vértice **P175**, de coordenadas **N 7.790.500,4836m** e **E 595.552,8887m**; deste, segue confrontando com , no azimute de 233°07'48", na distância de 5,70 m até o vértice **P176**, de coordenadas **N 7.790.497,0636m** e **E 595.548,3287m**; deste, segue confrontando com , no azimute de 238°17'48", na distância de 7,04 m até o vértice **P177**, de coordenadas **N 7.790.493,3636m** e **E 595.542,3387m**; deste, segue confrontando com , no azimute de 238°40'04", na distância de 6,13 m até o vértice **P178**, de coordenadas **N 7.790.490,1736m** e **E 595.537,0987m**; deste, segue confrontando com , no azimute de 246°06'36", na distância de 6,42 m até o vértice **P179**, de coordenadas **N 7.790.487,5736m** e **E 595.531,2287m**; deste, segue confrontando com , no azimute de 252°33'19", na distância de 6,04 m até o vértice **P180**, de coordenadas **N 7.790.485,7636m** e **E 595.525,4687m**; deste, segue confrontando com , no azimute de 246°26'14", na distância de 6,40 m até o vértice **P181**, de coordenadas **N 7.790.483,2036m** e **E 595.519,5987m**; deste, segue confrontando com , no azimute de 249°00'33", na distância de 6,17 m até o vértice **P182**, de coordenadas **N 7.790.480,9936m** e **E 595.513,8387m**; deste, segue confrontando com , no azimute de 251°40'23", na distância de 6,71 m até o vértice **P183**, de coordenadas **N 7.790.478,8836m** e **E 595.507,4687m**; deste, segue confrontando com , no azimute de 245°05'24", na distância de 7,12 m até o vértice **P184**, de coordenadas **N 7.790.475,8836m** e **E 595.501,0087m**; deste, segue confrontando com , no azimute de 253°05'00", na distância de 6,56 m até o vértice **P185**, de coordenadas **N 7.790.473,9736m** e **E 595.494,7287m**; deste, segue confrontando com , no azimute de 251°47'25", na distância de 5,63 m até o vértice **P186**, de coordenadas **N 7.790.472,2136m** e **E 595.489,3787m**; deste, segue confrontando com , no azimute de 259°18'09", na distância de 5,87 m até o vértice **P187**, de coordenadas **N 7.790.471,1236m** e **E 595.483,6087m**; deste, segue confrontando com , no azimute de 253°55'25", na distância de 6,61 m até o vértice **P188**, de coordenadas **N 7.790.469,2936m** e **E 595.477,2587m**; deste, segue confrontando com , no azimute de 255°59'03", na distância de 6,81 m até o vértice **P189**, de coordenadas **N 7.790.467,6436m** e **E 595.470,6487m**; deste, segue confrontando com , no azimute de 258°27'37", na distância de 6,85 m até o vértice **P190**, de coordenadas **N 7.790.466,2736m** e **E 595.463,9387m**; deste, segue confrontando com , no azimute de 256°19'43", na distância de 5,71 m até o vértice **P191**, de coordenadas **N 7.790.464,9236m** e **E 595.458,3887m**; deste, segue confrontando com , no azimute de 256°13'06", na distância de 6,55 m até o vértice **P192**, de coordenadas **N 7.790.463,3636m** e

**Métrica TOPO 2024 - 64x @ { 61.79.4 }** - Sistema profissional para cálculos, desenhos e projetos topográficos.



# MEMORIAL DESCRITIVO

## OPERAÇÃO URBANA CONSORCIADA BACIA DO CÓRREGO DO PINTADO

### VETOR SUL

Área: 1.248.531,79 m<sup>2</sup>

Perímetro: 6.998,66 m

### DESCRIÇÃO

E 595.452,0287m; deste, segue confrontando com , no azimute de 252°25'10", na distância de 6,79 m até o vértice **P193**, de coordenadas **N 7.790.461,3136m** e **E 595.445,5587m**; deste, segue confrontando com , no azimute de 254°53'00", na distância de 6,17 m até o vértice **P194**, de coordenadas **N 7.790.459,7036m** e **E 595.439,5987m**; deste, segue confrontando com , no azimute de 254°35'44", na distância de 6,40 m até o vértice **P195**, de coordenadas **N 7.790.458,0036m** e **E 595.433,4287m**; deste, segue confrontando com , no azimute de 252°06'08", na distância de 6,41 m até o vértice **P196**, de coordenadas **N 7.790.456,0336m** e **E 595.427,3287m**; deste, segue confrontando com , no azimute de 260°22'55", na distância de 6,04 m até o vértice **P197**, de coordenadas **N 7.790.455,0236m** e **E 595.421,3687m**; deste, segue confrontando com , no azimute de 267°10'59", na distância de 6,31 m até o vértice **P198**, de coordenadas **N 7.790.454,7136m** e **E 595.415,0687m**; deste, segue confrontando com , no azimute de 280°20'44", na distância de 6,29 m até o vértice **P199**, de coordenadas **N 7.790.455,8436m** e **E 595.408,8787m**; deste, segue confrontando com , no azimute de 291°21'34", na distância de 6,26 m até o vértice **P200**, de coordenadas **N 7.790.458,1236m** e **E 595.403,0487m**; deste, segue confrontando com , no azimute de 296°58'12", na distância de 6,33 m até o vértice **P201**, de coordenadas **N 7.790.460,9936m** e **E 595.397,4087m**; deste, segue confrontando com , no azimute de 295°45'24", na distância de 3,49 m até o vértice **P202**, de coordenadas **N 7.790.462,5086m** e **E 595.394,2687m**; deste, segue confrontando com , no azimute de 295°45'13", na distância de 0,87 m até o vértice **P203**, de coordenadas **N 7.790.462,8873m** e **E 595.393,4837m**; deste, segue confrontando com , no azimute de 295°45'21", na distância de 0,38 m até o vértice **P204**, de coordenadas **N 7.790.463,0524m** e **E 595.393,1415m**; deste, segue confrontando com , no azimute de 0°28'12", na distância de 58,97 m até o vértice **P205**, de coordenadas **N 7.790.522,0208m** e **E 595.393,6253m**; deste, segue confrontando com , no azimute de 0°31'53", na distância de 108,40 m até o vértice **P206**, de coordenadas **N 7.790.630,4210m** e **E 595.394,6306m**; deste, segue confrontando com , no azimute de 0°16'24", na distância de 75,77 m até o vértice **P207**, de coordenadas **N 7.790.706,1885m** e **E 595.394,9919m**; deste, segue confrontando com , no azimute de 0°26'21", na distância de 149,65 m até o vértice **P208**, de coordenadas **N 7.790.855,8302m** e **E 595.396,1389m**; deste, segue confrontando com , no azimute de 0°35'09", na distância de 65,70 m até o vértice **P209**, de coordenadas **N 7.790.921,5228m** e **E 595.396,8107m**; deste, segue confrontando com , no azimute de 0°22'00", na distância de 126,94 m até o vértice **P210**, de coordenadas **N 7.791.048,4626m** e **E 595.397,6228m**; deste, segue confrontando com , no azimute de 0°29'27", na distância de 148,68 m até o vértice **P211**, de coordenadas **N 7.791.197,1342m** e **E 595.398,8963m**; deste, segue confrontando com , no azimute de 0°24'46", na distância de 161,61 m até o vértice **P212**, de coordenadas **N 7.791.358,7384m** e **E 595.400,0605m**; deste, segue confrontando com , no azimute de 0°14'44", na distância de 87,63 m até o vértice **P213**, de coordenadas **N 7.791.446,3702m** e **E 595.400,4360m**; deste, segue confrontando com , no azimute de 0°18'49", na distância de 127,36 m até o vértice **P214**, de coordenadas **N 7.791.573,7313m** e **E 595.401,1329m**; deste, segue confrontando com , no azimute de 0°40'43", na distância de 95,76 m até o vértice **P215**, de coordenadas **N 7.791.669,4870m** e **E 595.402,2673m**; deste, segue confrontando com , no azimute de 0°08'59", na distância de 143,28 m até o vértice **P216**, de coordenadas **N 7.791.812,7637m** e **E 595.402,6414m**; deste, segue confrontando com , em desenvolvimento de curva circular com **132,22 m**, formado por arco de raio **168,00 m** e ângulo central **45°05'30"** ou pela corda do arco no azimute de **340°03'54"**, na distância de 128,83 m até o vértice **P217**, de coordenadas **N 7.791.933,8744m** e **E 595.358,7164m**; deste, segue confrontando com , em desenvolvimento de curva circular com **189,84 m**, formado por arco de raio **440,75 m** e ângulo central **24°40'41"** ou pela corda do arco no azimute de **350°16'19"**, na distância de 188,37 m até o vértice **P218**, de coordenadas **N 7.792.119,5383m** e **E 595.326,8867m**; deste, segue confrontando com , no azimute de 337°55'59", na distância de 125,80 m até

**Métrica TOPO 2024 - 64x © { 61.79.4 }** - Sistema profissional para cálculos, desenhos e projetos topográficos.

# MEMORIAL DESCRITIVO

## OPERAÇÃO URBANA CONSORCIADA BACIA DO CÓRREGO DO PINTADO

### VETOR SUL

Área: 1.248.531,79 m<sup>2</sup>

Perímetro: 6.998,66 m

### DESCRIÇÃO

o vértice **P219**, de coordenadas **N 7.792.236,1219m** e **E 595.279,6251m**; deste, segue confrontando com , em desenvolvimento de curva circular com **13,17** m, formado por arco de raio **15,00** m e ângulo central **50°19'22"** ou pela corda do arco no azimute de **312°46'18"**, na distância de **12,76** m até o vértice **P220**, de coordenadas **N 7.792.244,7836m** e **E 595.270,2620m**; deste, segue confrontando com , em desenvolvimento de curva circular com **88,15** m, formado por arco de raio **50,00** m e ângulo central **101°00'34"** ou pela corda do arco no azimute de **338°06'54"**, na distância de **77,17** m até o vértice **P221**, de coordenadas **N 7.792.316,3901m** e **E 595.241,4980m**; deste, segue confrontando com , em desenvolvimento de curva circular com **22,12** m, formado por arco de raio **25,00** m e ângulo central **50°42'13"** ou pela corda do arco no azimute de **3°16'04"**, na distância de **21,41** m até o vértice **P222**, de coordenadas **N 7.792.337,7642m** e **E 595.242,7184m**; deste, segue confrontando com , no azimute de **337°54'58"**, na distância de **339,60** m até o vértice **P223**, de coordenadas **N 7.792.652,4489m** e **E 595.115,0418m**; deste, segue confrontando com , no azimute de **68°22'46"**, na distância de **2,47** m até o vértice **P224**, de coordenadas **N 7.792.653,3591m** e **E 595.117,3383m**; deste, segue confrontando com , no azimute de **337°54'58"**, na distância de **51,78** m até o vértice **P225**, de coordenadas **N 7.792.701,3358m** e **E 595.097,8728m**; deste, segue confrontando com , em desenvolvimento de curva circular com **34,64** m, formado por arco de raio **101,50** m e ângulo central **19°33'16"** ou pela corda do arco no azimute de **347°41'36"**, na distância de **34,47** m até o vértice **P226**, de coordenadas **N 7.792.735,0168m** e **E 595.090,5251m**; deste, segue confrontando com , em desenvolvimento de curva circular com **97,41** m, formado por arco de raio **98,50** m e ângulo central **56°39'37"** ou pela corda do arco no azimute de **329°08'26"**, na distância de **93,49** m até o vértice **P227**, de coordenadas **N 7.792.815,2683m** e **E 595.042,5728m**; deste, segue confrontando com , no azimute de **298°04'21"**, na distância de **58,15** m, até o vértice **P01**, fechando assim o perímetro acima descrito.

*Todas as coordenadas aqui descritas estão georreferenciadas ao Sistema Geodésico Brasileiro e encontram-se representadas no Sistema U T M, referenciadas ao Meridiano Central nº 45°00', fuso -23, tendo como datum o SIRGAS2000. Todos os azimutes e distâncias, área e perímetro foram calculados no plano de projeção U T M.*

### Observações:

A planta anexa é parte integrante deste memorial descritivo.

Betim, 13 de Junho de 2024.

Responsável Técnico:

---

Handerson Araújo de Souza

CREA MG: 69.254/D